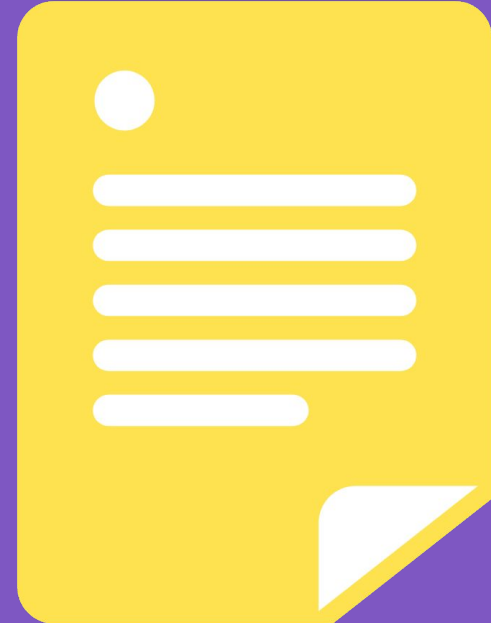


**FRI:DAY**

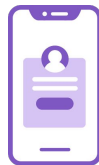
# Inhaltsverzeichnis

---

- Über FRIDAY
- Service
- Kfz-Versicherung
  - Kfz Add Ons
  - Annahmerichtlinien
- Privathaftpflichtversicherung
  - PHV Add Ons
  - Annahmerichtlinien
- Hausratversicherung
  - Hausrat Add Ons
  - Annahmerichtlinien
- Kfz Schaden melden



# Das macht FRI:DAY aus



## Digitale Prozesse

FRIDAYs Versicherungen sind zu 100% digital. Verträge können bequem über das Kundenportal MyFRIDAY eingesehen, bearbeitet und erweitert werden.



## Zufriedenheit

Bereits über 210.000 Kunden sind bei FRIDAY versichert.



## Erfahrung

FRIDAY gehört zu den führenden Digitalversicherern in Deutschland. Als Teil der Schweizer Baloise-Gruppe profitieren wir von Sicherheit und Stabilität, können aber gleichzeitig als zukunftsorientiertes und schnell wachsendes InsurTech agieren.



# Historie

---

FRIDAY wurde 2017 mit Unterstützung der Schweizer Baloise-Gruppe gegründet. Gestartet sind wir mit der ersten Zahl-pro-Kilometer Kfz-Versicherung in Deutschland. Seitdem hat sich viel getan: Wir haben unser Produktportfolio auf Hausrat- und Haftpflichtversicherungen erweitert und sind auf dem französischen Markt präsent. Mit moderner Technologie und digitaler Innovation bietet FRIDAY ein vollständig digitales (Versicherungs-)Erlebnis.



# Mission: Versicherung neu denken

---



FRIDAY hat sich eine ehrgeizige Mission gesetzt, die jeden Tag aufs Neue inspiriert: Unser Ziel ist es, Kunden und Partner zu begeistern.



Wir möchten der beliebteste digitale Versicherer Europas werden und das Leben unserer Kunden sorgenfrei machen. Wir sind davon überzeugt, dass Berge von Papierkram sowie unnötige Komplexität der Vergangenheit angehören. Versicherung sollte stattdessen für Entspannung sorgen.

# Werte

Die FRIDAY Werte sind die Grundlage für unser Handeln, sie unterstützen unsere Vision, prägen unsere einzigartige Unternehmenskultur und spiegeln wider, was uns als Organisation am wichtigsten ist. Innovation, Unternehmertum und ein unterstützendes Arbeitsumfeld sind in unserer DNA verankert.

Offen



Mutig



Inspirierend



Innovativ



Unternehmerisch





# Verantwortungsbewusstsein

---

Verantwortungsbewusst und nachhaltig zu wirtschaften ist uns wichtig. Deshalb haben wir Strategien implementiert, die uns als Unternehmen helfen, einen positiven Einfluss auf die Umwelt, unsere Mitarbeiter und Kunden sowie auf die Gesellschaft zu nehmen.

# Management



**Nasier Ahmad Nasir**  
CEO



**Robin Latz**  
Country Head Germany



# Facts & Figures



eKomi von **4,9 / 5** Sternen  
10.01.2024



Google Bewertung von **4,2 / 5** Sternen  
(736 Bewertungen)



Trustpilot Bewertung von **4,0 / 5** Sternen  
(2234 Bewertungen)

# FRI:DAY

Gemeinsam wachsen  
und effizient kooperieren

# Das FRIDAY Makler-Team

---



**Nina Bojilov**

Broker Account Manager

- über 10 Jahre in der Versicherungsbranche aktiv
- Versicherungsfachfrau (IHK)
- Broker Marketing
- Abrechnung & Courtage



**Norbert Reimann**

Director B2B Sales  
& Marketing

- über 20 Jahre in der Versicherungsbranche aktiv
- Expertise im Hinblick auf BiPro & Digitalisierung



**Simon Bajus**

Key Account Manager

- über 20 Jahre in der Versicherungsbranche aktiv
- seit 12 Jahren im Maklervertrieb tätig
- geprüfter Maklerbetreuer (DVA)

# Kontaktmöglichkeiten: So erreichen Sie uns



**E-Mail:**

[vertriebspartner@friday.de](mailto:vertriebspartner@friday.de)



**Telefon:**

030 / 403632655



**Gut zu wissen:**

Rückmeldung innerhalb von 24h

# Hilfe im Schadenfall: So erreichen Sie uns als Makler im Schadenfall



**E-Mail:**

[schaden@friday.de](mailto:schaden@friday.de)



**Telefon:**

030 / 959983206

# Unser Service-Team für Ihre Themen

FRIDAY hat ein Service-Mitarbeiter Team, das sich um Ihre Anfragen und die Anfragen Ihrer Kunden kümmert.

Für Auskünfte rund um Verträge und Schäden sind die FRIDAY Service Mitarbeiter unter:



[makler@friday.de](mailto:makler@friday.de)



030 / 959983205

von 9:00 Uhr bis 16:00 Uhr erreichbar.



# Daten- und Dokumentenaustausch

FRIDAY bietet **BiPRO-konforme Webservices**, die Geschäftsprozesse vereinfachen.  
Denn wir wissen: Elektronische Maklerpost ist in der heutigen Zeit unabdingbar.



# Daten- und Dokumentenaustausch

---

Darauf können Sie sich verlassen: Um den Datenschutzbestimmungen zu entsprechen, setzt FRIDAY auf die elektronische Maklerpost nach **BiPRO Norm 430**.

Derzeit bieten wir folgende BiPRO-konforme Services:



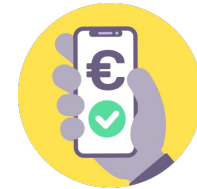
Vertragsbezogene Dokumente



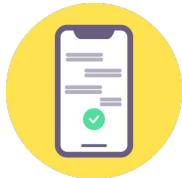
Policen



Nachträge



Rechnungen



Kündigungsbestätigungen



Schadensanlage /  
-schlieBung



Abrechnungen



Zahl-pro-Kilometer Tarif



**Wir wollen hier nicht aufhören und  
arbeiten an der stetigen Erweiterung  
unseres Service-Portfolios.**



# So verpassen Sie keine Updates mehr!

Registrieren Sie sich für den FRIDAY  
Makler-Newsletter und wir halten Sie  
über Produkt-Updates, Webinare und  
alle wichtigen News auf dem Laufenden.



Hier geht's zum Newsletter

# FRI:DAY

Kfz-Versicherung  
kilometergenau & digital

## Darauf können Sie sich in der Kfz-Haftpflicht immer verlassen



Deckungssumme 100 Mio. Euro für Personen-, Sach- und Vermögensschäden (15 Mio. Euro pro Person)



Inklusive Mallorca Police



Eigenschadendeckung 100.000 Euro pro Jahr



Umweltschadenversicherung 5 Mio. Euro pro Versicherungsfall, 10 Mio. Euro pro Versicherungsjahr



Schaden melden rund um die Uhr



# Leistungsübersicht

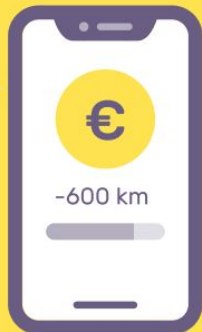
Kurzübersicht - aus- gewählte Tarif-Highlights der Kfz-Versicherung

Leistung	Teilkasko	Vollkasko
Neupreisschädigung / Kaufwertentschädigung auf 24 Monate nach Erstzulassung bzw. Zulassung	✓	✓
Selbstverschuldete Unfälle		✓
Mutwillige Beschädigung durch Dritte		✓
Zusammenstoß mit Tieren jeglicher Art	✓ (ohne Folgeschäden)	✓ (mit Folgeschäden)
Tierbisschäden am Fahrzeug (ausg. Fahrzeuginnenraum) inkl. Folgeschäden	✓ (Folgeschäden bis 6.000 €)	✓
<b>Außerhalb des Fahrzeugs unter Verschluss gehaltene Teile z.B.:</b>		
Ein zusätzlicher Satz Räder mit Winter- oder Sommerbereifung	✓	✓
Ladekabel, mobile Ladestation, Ladekarte für Elektro- und Hybridfahrzeuge	✓	✓
<b>Zusätzliche Leistungen für Elektro- und Hybridfahrzeuge</b>		
Innerhalb eines abschließbaren Gebäudes oder Nebengebäudes fest mit diesem verbundene Ladesäule (Wallbox) oder Induktionsladeplatte	✓	✓
Allgefahrendeckung für den Akkumulator (Batterie)		✓



## FRIDAY bietet zwei verschiedene Tarife

Mit den zwei Tarifen bietet FRIDAY für jeden Kunden die passende Autoversicherung. Gerade für Wenigfahrer und Kunden, die flexibel bleiben möchten, ist der **Zahl-pro-Kilometer Tarif** der Richtige. Wer sich eine klassische Abrechnungsmethode wünscht, sollte **FRIDAY Original** wählen. Doch, egal welche Kalkulationsbasis Ihre Kunden bevorzugen, die umfassenden Leistungen sind in beiden Tarifen identisch. So fährt jeder bestens geschützt.



# FRIDAY Zahl-pro-Kilometer



Auto versichern  
ab 1 Cent pro Kilometer



Sparen mit kilometergenauer  
Abrechnung

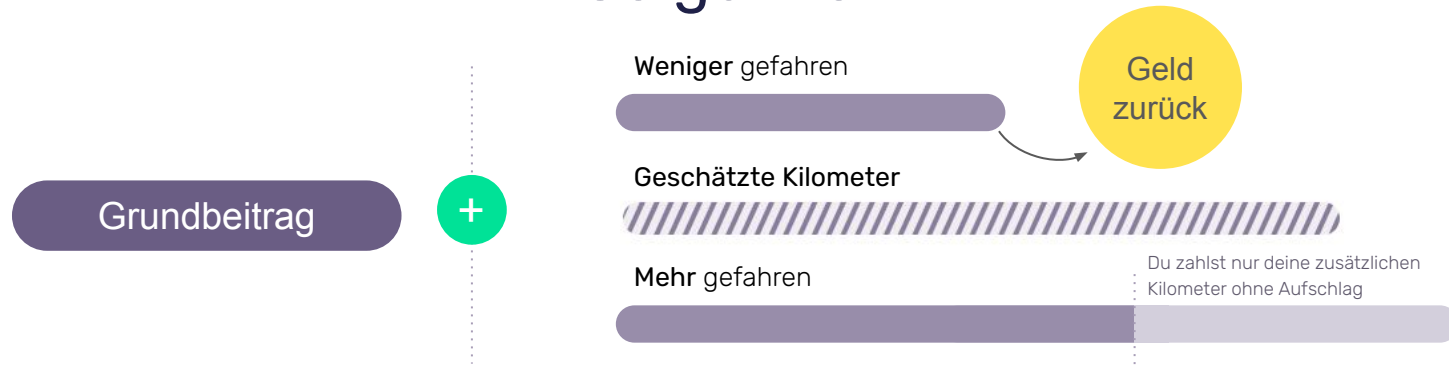


Digitale Übermittlung  
des Kilometerstands,  
ohne Telematik

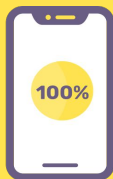


2 von 3 Kunden  
bekommen am Jahresende  
automatisch Geld zurück

## So geht's



# FRIDAY Original



100 % digital  
und papierlos



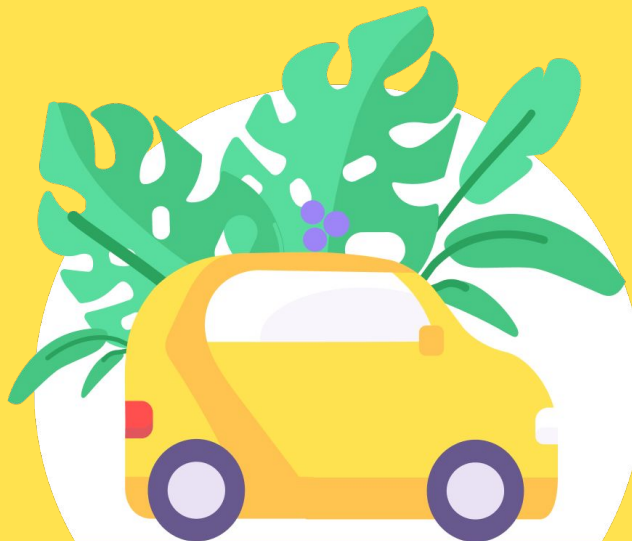
umfassender Schutz  
zu fairen Preisen



ab 9,20 Euro  
monatlich







## FRIDAY +E-Auto - Unsere Leistungen für E-Autos

Auch E-Autobesitzer sind bei FRIDAY gut aufgehoben. Alle Deckungserweiterungen für elektrische Antriebe sind bereits im Zahl-pro-Kilometer Tarif und FRIDAY Original Tarif enthalten.



Der Akku, das Herzstück eines jeden E-Fahrzeugs, ist über die Allgefahren mitversichert



Mit Schutzbrief Übernahme der Abschleppkosten bei leerem Akku



Diebstahl des Ladekabels versichert

# FRIDAY +E-Auto - Unsere Leistungen für E-Autos

	E-Auto Teilkasko	E-Auto Vollkasko
<b>Teilkasko</b>		
Überspannungsschäden am Akkumulator	✓	✓
Ladekabel	✓	✓
Mobile Ladestation	✓	✓
Ladesäule/ Induktionsladeplatte	✓	✓
Ladekarte	✓	✓
Schäden durch einen gewerblichen Abschlepper	✓ bis 20.000€	✓
Kosten durch Wassercontainer	✓ bis 2.000€	✓
Tierbiss & Folgeschäden	✓ (Folgeschäden bis 6.000 €)	✓
<b>Vollkasko</b>		
Bedienfehler am Akkumulator (Batterie)		✓
Allgefahrendeckung Akkumulator (Batterie) *NEU*		✓

# FRI:DAY

Zusatzleistungen  
in der Kfz-Versicherung

# **FRIDAY bietet umfassende Zusatzleistungen zur Kfz-Versicherung.**

So können Sie individuellen Schutz für jeden Kunden zusammenstellen.



# Zusatzleistungen zur Kfz-Versicherung

---

Schutzbrief



Reisepaket Ausland



Fahrerschutz



Rabattschutz



freie Werkstattwahl



# Schutzbrief

(Geltungsbereich: Ausschließlich Deutschland)

Ergänzen Sie komfortablen Service bei Unfall oder Panne.



## Die Vorteile im FRIDAY Schutzbrief

### **Deutschlandweite Hilfe bei Pannen und Unfall**

Wir bieten den vollen Service: Pannenhilfe, Bergung, Mietwagen, Übernachtungskosten – das sind nur einige der Leistungen des Schutzbriefes.

### **Kleiner Preis und großer Service**

Vor allem für Vielfahrer lohnt sich der Schutzbrief. Bereits die Kosten für einmaliges Abschleppen übersteigen oft die des Schutzbriefes bei weitem.

### **Mehr Schutz als bei Mobilitätsgarantie**

Mobilitätsgarantien von Autoherstellern helfen oft nur bei einem technischen Defekt. Bei Unfällen erbringen sie teilweise keine Leistung. Mit dem Schutzbrief ist der Versicherungsnehmer auf der sicheren Seite.

Auf diese Leistungen können  
Sie sich verlassen:



Wiederherstellung der  
Fahrbereitschaft



Abschleppen  
des Fahrzeugs



Bergen  
des Fahrzeugs

Zusätzlich können Sie sich auf folgende  
Leistung ab 50km Entfernung verlassen:



Mietwagen



Fahrzeugunterstellung



Fahrtkostenerstattung  
für Rückfahrt oder Weiterfahrt  
(je nach Standort)



Übernachtung

# Auszug aus den AVBs

---



## **Wer ist versichert?**

Versicherungsschutz besteht für den Versicherungsnehmer, den berechtigten Fahrer und die berechtigten Insassen, ausgenommen sind Anhalter, soweit nachfolgend nichts anderes geregelt ist.

Alle für den Versicherungsnehmer getroffenen Bestimmungen gelten sinngemäß für die mitversicherten Personen. Sind wir von der Verpflichtung zur Leistung frei, so gilt dies auch gegenüber allen mitversicherten Personen.



## **Versicherte Fahrzeuge**

Versichert ist das im Versicherungsschein genannte Fahrzeug. Der Versicherungsschutz erstreckt sich auch auf einen mitgeführten Wohnwagen, Gepäck- oder Bootsanhänger.



## **In welchen Ländern besteht Versicherungsschutz?**

Der Schutzbrief bietet Versicherungsschutz innerhalb den geographischen Grenzen Deutschlands.



# Hilfe bei Panne oder Unfall

---

Kann das Fahrzeug nach einer Panne oder einem Unfall die Fahrt aus eigener Kraft nicht fortsetzen, erbringen wir folgende Leistungen:

**Wiederherstellung der Fahrbereitschaft:** Wir organisieren die Wiederherstellung der Fahrbereitschaft an der Schadenstelle durch ein Pannenhilfsfahrzeug und übernehmen die hierdurch entstehenden Kosten. Der Höchstbetrag für diese Leistung beläuft sich einschließlich der vom Pannenhilfsfahrzeug mitgeführten und verwendeten Kleinteile auf 150 EUR. Abschleppen des Fahrzeugs

**Abschleppen des Fahrzeugs:** Kann das Fahrzeug an der Schadenstelle nicht wieder fahrbereit gemacht werden, organisieren wir das Abschleppen des Fahrzeugs in die nächstgelegene Fachwerkstatt. Bei Elektrofahrzeugen, deren Akkumulator nicht vorsätzlich entladen wurde, organisieren wir das Abschleppen bis zur nächstgelegenen Ladestation bzw. Lademöglichkeit. Dies schließt das Gepäck und die nicht gewerblich beförderte Ladung mit ein.

**Bergen des Fahrzeugs:** Ist das Fahrzeug von der Straße abgekommen, organisieren wir die Bergung des Fahrzeugs. Dies schließt das Gepäck sowie die nicht gewerblich beförderte Ladung mit ein. Wir übernehmen die hierdurch entstehenden Kosten.

## Zusätzliche Hilfe bei Panne, Unfall oder Diebstahl ab 50 km Entfernung

---

Bei Panne, Unfall oder Diebstahl des Fahrzeugs erbringen wir nachfolgende Leistungen unter den Voraussetzungen, dass

- die Hilfeleistung an einem Ort erfolgt, der mindestens 50 km Luftlinie vom ständigen Wohnsitz des Versicherungsnehmers in Deutschland entfernt ist und
- das Fahrzeug weder am Schadentag noch am darauf folgenden Tag wieder fahrbereit gemacht werden kann oder es gestohlen worden ist.

Folgende Fahrtkosten werden für Weiter- oder Rückfahrt erstattet:

- eine Rückfahrt vom Schadenort zum ständigen Wohnsitz des Versicherungsnehmers in Deutschland
- eine Weiterfahrt vom Schadenort zum Zielort, jedoch höchstens innerhalb des Geltungsbereichs
- eine Rückfahrt vom Zielort zum ständigen Wohnsitz des Versicherungsnehmers in Deutschland
- eine Fahrt einer Person vom ständigen Wohnsitz des Versicherungsnehmers oder vom Zielort zum Schadenort, wenn das Fahrzeug dort fahrbereit gemacht worden ist.

## Übernachtung:



Wir helfen auf Wunsch bei der Beschaffung einer Übernachtungsmöglichkeit und übernehmen die Kosten für höchstens drei Übernachtungen. Wenn die Leistung Weiter- oder Rückfahrt in Anspruch genommen wird, zahlen wir nur eine Übernachtung. Sobald das Fahrzeug wieder fahrbereit zur Verfügung steht, besteht kein Anspruch auf weitere Übernachtungskosten. Wir übernehmen die Kosten bis höchstens 100 EUR je Übernachtung und Person.

## Mietwagen

Wir helfen, ein gleichwertiges Fahrzeug anzumieten. Wir übernehmen die Kosten des Mietwagens, bis das Fahrzeug wieder fahrbereit zur Verfügung steht. Voraussetzung ist, dass weder die Leistung "Weiter- oder Rückfahrt" noch "Übernachtung" in Anspruch genommen wurde. Wir zahlen höchstens für sieben Tage und maximal 75 EUR je Tag.



## Fahrzeugunterstellung



Muss das Fahrzeug nach einer Panne oder einem Unfall bis zur Wiederherstellung der Fahrbereitschaft oder bis zur Durchführung des Transports in einer Werkstatt untergestellt werden, sind wir hierbei behilflich. Wir übernehmen die hierdurch entstehenden Kosten, jedoch höchstens für zwei Wochen.

Wichtig: Weitere Einzelheiten  
zu den FRIDAY Zusatzleistungen finden  
Sie in den **FRIDAY AVBs**.



# Reisepaket Ausland

Rundum sorglos unterwegs  
mit dem FRIDAY Reisepaket

## Die Vorteile im FRIDAY Reisepaket

Das FRIDAY Reisepaket bewahrt bei Unfällen am Urlaubsort vor unnötigem Ärger und Versicherungsnehmer bekommen umfassende Hilfe nach dem FRIDAY-Standard.

- Schutzbrief Ausland - Europa, EU
- FRIDAY Assistance Leistungen
- Hilfe bei Panne oder Unfall



# Darauf können Sie sich verlassen:

---



Abschleppen zur Werkstatt  
& Bergung des Autos



Kostenübernahme von Weiter-  
oder Rückreise



Wiederherstellung  
der Fahrbereitschaft



Auseinandersetzung mit  
ausländischen Versicherer  
übernehmen wir



Kostenerstattung nach  
deutschem Recht

Zusätzlich können  
Sie sich auf  
folgende Leistung  
ab 50km Entfernung  
verlassen:

Fahrtkostenerstattung  
für Rückfahrt oder Weiterfahrt  
(je nach Standort)

dazu zählen auch  
Bahnfahrtkosten oder  
Flugkosten und Kosten  
für Taxifahrten

---

Übernachtung

Mietwagen

Fahrzeugunterstellung

Ersatzteilversand

Fahrzeugtransport

Fahrzeugverzollung  
und -verschrottung

# Auszug aus dem AVBs

---

## Was ist Gegenstand der Versicherung?



Der Vertrag kann nur für die Dauer der bestehenden Fahrzeugversicherung abgeschlossen werden und endet daher spätestens mit dem Ablauf der Fahrzeugversicherung.



Gemeinsam mit der Fahrzeugversicherung verlängert sich auch das Reisepaket Ausland jeweils um ein Jahr, wenn nicht spätestens einen Monat vor Ablauf in Textform gekündigt wird.



Das Reisepaket Ausland kann unabhängig von der Fahrzeugversicherung jederzeit mit Wirkung zum Ende des Folgemonats gekündigt werden.



# Das Reisepaket beinhaltet folgende Leistungen:

---

1

Schutzbrief Ausland (Geltungsbereich: Europa und die außereuropäischen Gebieten, die zum Geltungsbereich des Vertrages der Europäischen Union angehören. In Deutschland besteht jedoch kein Versicherungsschutz.)

2

Erweiterte FRIDAY Assistance

3

Auslandschadenschutz – besonderer Versicherungsschutz bei einem Unfall im Ausland

## In welchen Ländern besteht Versicherungsschutz?

Versicherungsschutz besteht in Europa und in den außereuropäischen Gebieten, die zum Geltungsbereich des Vertrages der Europäischen Union angehören. In Deutschland besteht jedoch kein Versicherungsschutz.



# **Schutzbrief**

## Ausland

# Hilfe bei Panne oder Unfall

---

Wiederherstellung der Fahrbereitschaft: Wir organisieren die Wiederherstellung der Fahrbereitschaft an der Schadenstelle durch ein Pannenhilfsfahrzeug und übernehmen die hierdurch entstehenden Kosten. Der Höchstbetrag für diese Leistung beläuft sich einschließlich der vom Pannenhilfsfahrzeug mitgeführten und verwendeten Kleinteile auf 100 EUR.

---

Abschleppen des Fahrzeugs: Kann das Fahrzeug an der Schadenstelle nicht wieder fahrbereit gemacht werden, organisieren wir das Abschleppen des Fahrzeugs in die nächstgelegene Fachwerkstatt. Bei Elektrofahrzeugen, deren Akkumulator nicht vorsätzlich entladen wurde, organisieren wir das Abschleppen bis zur nächstgelegenen Ladestation bzw. Lademöglichkeit. Dies schließt das Gepäck und die nicht gewerblich beförderte Ladung mit ein. Wir übernehmen die hierdurch entstehenden Kosten. Die Entschädigungsleistung für diese Leistung beläuft sich auf max. 200 EUR; hierauf werden durch den Einsatz eines Pannenhilfsfahrzeugs entstandene Kosten angerechnet.

---

Bergen des Fahrzeugs: Ist das Fahrzeug von der Straße abgekommen, organisieren wir die Bergung des Fahrzeugs. Dies schließt das Gepäck und nicht gewerblich beförderte Ladung mit ein. Wir übernehmen die hierdurch entstehenden Kosten.

# Was versteht man unter Panne oder Unfall?

Unter Panne ist jeder Betriebs-, Bruch- oder Bremsschaden zu verstehen. Bei Elektrofahrzeugen gilt auch die nicht vorsätzlich herbeigeführte Entladung des Akkumulators als Panne. Unfall ist ein unmittelbar von außen plötzlich mit mechanischer Gewalt auf das Fahrzeug einwirkendes Ereignis.

## Zusätzliche Hilfe bei Panne, Unfall oder Diebstahl ab 50 km Entfernung

---

Bei Panne, Unfall oder Diebstahl des Fahrzeugs erbringen wir nachfolgende Leistungen unter den Voraussetzungen, dass



die Hilfeleistung an einem Ort erfolgt, der mindestens 50 km Luftlinie vom ständigen Wohnsitz des Versicherungsnehmers in Deutschland entfernt ist und



das Fahrzeug weder am Schadentag noch am darauf folgenden Tag wieder fahrbereit gemacht werden kann oder es gestohlen worden ist.

## Folgende Fahrtkosten werden für Weiter- oder Rückfahrt erstattet:

---

- eine Rückfahrt vom Schadenort zum ständigen Wohnsitz des Versicherungsnehmers in Deutschland
- eine Rückfahrt vom Zielort zum ständigen Wohnsitz des Versicherungsnehmers in Deutschland
- eine Weiterfahrt vom Schadenort zum Zielort, jedoch höchstens innerhalb des Geltungsbereichs
- eine Fahrt einer Person vom ständigen Wohnsitz des Versicherungsnehmers oder vom Zielort zum Schadenort, wenn das Fahrzeug dort fahrbereit gemacht worden ist.



**Es erfolgt eine Erstattung der Bahnfahrtkosten 1. Klasse**, bei einer Entfernung von mindestens 1.000 km, alternativ auch die Flugkosten (Economy). Zusätzlich erstatten wir die Kosten für nachgewiesene Taxifahrten bis zu 20 EUR.

### Übernachtung

Wir helfen auf Wunsch bei der Beschaffung einer Übernachtungsmöglichkeit und übernehmen die Kosten für höchstens drei Übernachtungen. Wenn die Leistung Weiter- oder Rückfahrt in Anspruch genommen wird, zahlen wir nur eine Übernachtung. Sobald das Fahrzeug wieder fahrbereit zur Verfügung steht, besteht kein Anspruch auf weitere Übernachtungskosten. Wir übernehmen die Kosten bis höchstens 100 EUR je Übernachtung und Person.

### Mietwagen

Wir helfen, ein gleichwertiges Fahrzeug anzumieten. Wir übernehmen die Kosten des Mietwagens, bis das Fahrzeug wieder fahrbereit zur Verfügung steht. Voraussetzung ist, dass weder die Leistung "Weiter- oder Rückfahrt" noch "Übernachtung" in Anspruch genommen wurde. Wir zahlen höchstens für sieben Tage und maximal 75 EUR je Tag. Für die Fahrt zum ständigen Wohnsitz des Versicherungsnehmers mit einem Mietwagen übernehmen wir die Kosten bis zu insgesamt 600 EUR auch für eine geringere Anzahl von Tagen.

### Fahrzeugunterstellung

Muss das Fahrzeug nach einer Panne oder einem Unfall bis zur Wiederherstellung der Fahrbereitschaft oder bis zur Durchführung des Transports in einer Werkstatt untergestellt werden, sind wir hierbei behilflich. Wir übernehmen die hierdurch entstehenden Kosten, jedoch höchstens für zwei Wochen.



## Darüber hinausgehende Hilfe bei Panne, Unfall oder Diebstahl ab 50 km Entfernung

---

### Ersatzteilversand:

Können Ersatzteile zur Wiederherstellung der Fahrbereitschaft des Fahrzeugs an einem ausländischen Schadenort oder in dessen Nähe nicht beschafft werden, organisieren wir, dass der Versicherungsnehmer diese auf schnellstmöglichem Wege erhält. Wir übernehmen alle entstehenden Versandkosten.

### Fahrzeugtransport:

Wir organisieren den Transport des Fahrzeugs zu einer Werkstatt und übernehmen die hierdurch entstehenden Kosten bis zur Höhe der Rücktransportkosten an den Wohnsitz des Versicherungsnehmers, wenn

- das Fahrzeug an einem ausländischen Schadenort oder in dessen Nähe nicht innerhalb von drei Werktagen fahrbereit gemacht werden kann und
- die voraussichtlichen Reparaturkosten nicht höher sind als der Kaufpreis für ein gleichwertiges gebrauchtes Fahrzeug.

# Fahrzeugverzollung und -verschrottung

---

Muss das Fahrzeug nach einem Unfall oder Diebstahl mit Wiederauffindung im Ausland verzollt werden, helfen wir bei der Verzollung. Wir übernehmen die hierbei anfallenden Verfahrensgebühren mit Ausnahme des Zollbetrags und sonstiger Steuern. Wird das Fahrzeug verschrottet, um die Verzollung zu vermeiden, übernehmen wir die Verschrottungskosten.

Fahrzeughückholung eines nach Diebstahl wieder aufgefundenen Fahrzeuges:

Wird das versicherte Fahrzeug nach einem Diebstahl im Ausland innerhalb eines Monats in fahrbereitem Zustand wieder aufgefunden, übernehmen wir die Kosten für Fahrt, Unterbringung und Verpflegung eines Ersatzfahrers, der das Fahrzeug zu dem im Versicherungsschein festgelegten Wohnsitz zurückholt. Eine Kostenerstattung erfolgt bis zu einem Wert von 0,20 EUR je km-Entfernung vom Ort des Diebstahls zum Wohnsitz des Versicherungsnehmers. Voraussetzung für diese Leistung ist, dass der Versicherungsnehmer bzw. der berechtigte Fahrer zum Zeitpunkt des Wiederauffindens des Fahrzeugs an seinen inländischen Wohnsitz zurückgekehrt ist.



# Auslandsschadenschutz

besonderer Versicherungsschutz  
bei einem Unfall im Ausland

# Umfang der Versicherung

---



Erleidet der Versicherungsnehmer mit seinem Pkw einen Unfall im versicherten Geltungsbereich, bei dem der Unfallgegner haftet, ersetzen wir den Schaden, für den der Unfallgegner einzutreten hat. Wir geben dem Versicherungsnehmer Versicherungsschutz für Personen- und Sachschäden so, als ob der Unfallgegner bei uns eine Kraftfahrzeug-Haftpflichtversicherung abgeschlossen hätte.



Beim gegnerischen Unfallfahrzeug muss es sich um ein versicherungspflichtiges Kraftfahrzeug handeln, das im Ausland zugelassen ist und in Gebrauch war.



Ansprüche können direkt bei FRIDAY geltend gemacht werden. Wir leisten für Personen- und Sachschäden bis zu der im Versicherungsschein genannten Höhe. Es gelten die für die Kfz-Haftpflichtversicherung vereinbarten Deckungssummen. Entschädigt wird nach deutschem Recht. Die Prüfung der Haftung erfolgt auf Grundlage der straßenverkehrsrechtlichen Vorschriften des Unfalllandes.



Bei einer Meldung zu diesem Vertrag sind wir zur Vorleistung verpflichtet. Leistungen eines Dritten, insbesondere die eines ausländischen Kfz-Haftpflichtversicherers, werden auf unsere Versicherungsleistungen angerechnet.

# Geltungsbereich

---

**Versicherungsschutz besteht für** Andorra, Belgien, Dänemark, Estland, Finnland, Frankreich, Griechenland, Großbritannien, Irland, Italien, Kroatien, Lettland, Liechtenstein, Litauen, Luxemburg, Malta, Monaco, die Niederlande, Norwegen, Österreich, Polen, Portugal, San Marino, Schweden, die Schweiz, die Slowakei, Slowenien, Spanien, Tschechien, Ungarn und Zypern.





## Versichertes Fahrzeug

---

Versichert ist das im Versicherungsschein genannte Fahrzeug, sofern es seinen regelmäßigen Standort in Deutschland hat. Der Versicherungsschutz erstreckt sich auch auf einen mitgeführten Wohnwagen, Gepäck- oder Bootsanhänger sowie auf mitgeführtes Gepäck und die Ladung. Nicht versicherbar ist ein Fahrzeug, das zur gewerbsmäßigen Personenbeförderung oder zur gewerbsmäßigen Vermietung eingesetzt wird.

## Dauer des Versicherungsschutzes

---

Versicherungsschutz besteht in den ersten 12 Wochen einer Fahrt oder Reise mit dem versicherten Fahrzeug innerhalb des Geltungsbereichs.



**Wichtig:** Weitere Einzelheiten zu den FRIDAY Zusatzleistungen finden Sie in den FRIDAY AVBs.

# Fahrschutz

Schutz auch für alle  
berechtigte Fahrer.



# Die Vorteile im FRIDAY Fahrerschutz

---

## Personenschäden von bis zu 8 Millionen Euro

Mit dem Fahrerschutz sind Personenschäden an berechtigten Fahrern von bis zu 8 Millionen Euro abgedeckt.

---

## Wir übernehmen die Kosten und die Folgekosten

FRIDAY erstattet Schadenersatz für den Personenschaden des Fahrers, sofern kein anderer Kfz-Haftpflichtversicherer für den Schaden haften muss und zahlt beispielsweise

- Schmerzensgeld
- Verdienstaufschlag
- Reha-Maßnahmen

---

## Zusätzliche Betreuung bei schweren Verletzungen

Der Fahrerschutz hilft bei besonders schweren Verletzungen mit bis zu 10 Sitzungen psychologischer Betreuung und max. 10 Fahrstunden für Sicherheit.

# Auszug aus dem AVBs

---

## Was ist Gegenstand der Versicherung?

- Der Fahrerschutz ist ein eigenständiger, wählbarer Baustein zu einer bei FRIDAY bestehenden Kfz-Haftpflichtversicherung für den Fahrer des unter diesem Vertrag versicherten Pkw. Sie ist eine Kraftfahrt-Unfallversicherung, deren Leistungen sich nicht nach vorher festgelegten Versicherungssummen, sondern nach den tatsächlich entstandenen Schäden richten.
- Versicherte Personen sind ausschließlich berechnigte Fahrer ab einem Alter von 24 Jahren.
- Der Vertrag kann nur zu einer bei FRIDAY bestehenden Kfz-Haftpflichtversicherung abgeschlossen werden und endet spätestens mit dem Ablauf der Kfz-Haftpflichtversicherung. Gemeinsam mit der Kfz-Haftpflichtversicherung verlängert sich auch der Fahrerschutz jeweils um ein Jahr, wenn nicht spätestens einen Monat vor Ablauf in Textform gekündigt wird. Der Fahrerschutz kann unabhängig von der Kfz-Haftpflichtversicherung jederzeit mit Wirkung zum Ende des Folgemonats gekündigt werden. Im Schadenfall muss auch für die Kfz-Haftpflichtversicherung Versicherungsschutz bestehen.

# Was ist versichert?

---

- Der berechtigte Fahrer des versicherten Pkw erleidet durch einen Unfall mit dem Pkw einen Personenschaden. Umfang und Höhe der Leistungen richten sich nach dem tatsächlich entstandenen Personenschaden. Die Anspruchspositionen richten sich danach, was im Falle der Verursachung durch einen Dritten, unabhängig von der Haftungsfrage, durch einen Kfz-Haftpflichtversicherer als Schadensersatz zu leisten wäre. Voraussetzung für die Zahlung eines Schmerzensgelds ist, dass der Unfall für den berechtigten Fahrer einen mindestens 5 Kalendertage dauernden, medizinisch notwendigen, vollstationären Krankenhausaufenthalt unmittelbar im Anschluss zur Folge hatte.
- Kein Versicherungsschutz besteht beim Vorliegen kongruenter gesetzlicher oder vertraglicher Ansprüche des Fahrers gegen Dritte, wenn und soweit sie für den Fahrer durchsetzbar sind.
- Ein Leistungsanspruch besteht nicht, soweit dem Fahrer wegen des Unfalls inhaltsgleiche Ansprüche gegen einen Dritten (z. B. Sozialversicherungsträger, Arbeitgeber, private Krankenversicherer) zustehen. Auf die Geltendmachung dieser Ansprüche kommt es nicht an.

# Umfang der Versicherung

---



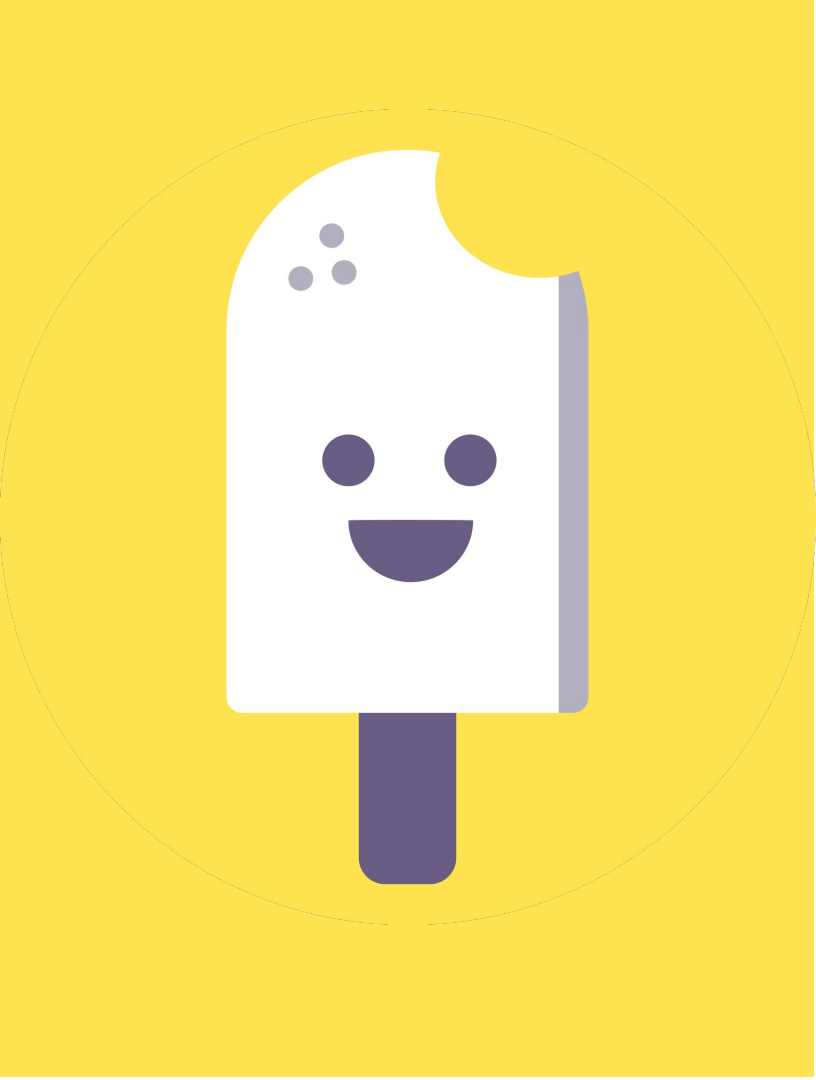
## Höchstentschädigung

Die Leistung ist begrenzt auf die in der bestehenden oder gleichzeitig abgeschlossenen Kfz-Haftpflichtversicherung vereinbarte Deckungssumme für Personenschäden, höchstens jedoch 8 Mio. EUR.



## Übergang von Ersatzansprüchen

Schadensersatzansprüche des Fahrers gegen Dritte gehen in Höhe der Leistungen aus dem Fahrerschutz auf uns über. Auf unser Verlangen hin ist der Fahrer verpflichtet, Schadensersatzansprüche gegen Dritte an uns abzutreten, soweit er Leistungen aus dem Fahrerschutz erhält. Richtet sich der Ersatzanspruch des Fahrers gegen einen mit ihm in häuslicher Gemeinschaft lebenden Familienangehörigen, ist der Übergang bzw. die Verpflichtung zur Abtretung ausgeschlossen, es sei denn, der Angehörige hat den Schaden vorsätzlich verursacht.



## Was leistet der Fahrerschutz zusätzlich?

---

Nach einem Unfall mit schwer verletzten/getöteten Personen im eigenen Pkw oder mit anderen schwer verletzten/getöteten Unfallbeteiligten kann der Fahrer des versicherten Pkw zur Verarbeitung des Unfallgeschehens und zur Rückgewinnung des Vertrauens in den Straßenverkehr und in sein eigenes Können psychologische Betreuung (maximal 10 Sitzungen) und maximal 10 Fahrstunden in einer Fahrschule in Anspruch nehmen, wenn ein Psychologe bescheinigt, dass letztere im Einzelfall hierfür geeignet sind. Wir übernehmen die Kosten für diese Maßnahmen bis zu insgesamt 1.000 EUR. Als schwere Verletzung im Sinne dieser Bedingung gelten Verletzungen, die mindestens den Schweregrad III auf dem internationalen, notfallmedizinischen NACA-Score erreicht oder überschritten haben und hierüber eine ärztliche Bescheinigung vorgelegt wird. Der Schweregrad III bedeutet mäßige bis schwere, aber nicht lebensbedrohliche Verletzungen wie z. B. eine Oberschenkelfraktur.



**Wichtig:** Weitere Einzelheiten zu den FRIDAY Zusatzleistungen finden Sie in den FRIDAY AVBs.

# Rabattschutz

Keine Rückstufung  
bei Autounfall

# Die Vorteile im FRIDAY Rabattschutz

---



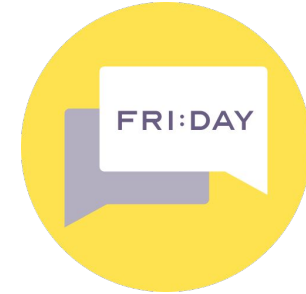
## Schutz vor Rückstufung im Schadenfall

Der Rabattschutz bewahrt den Versicherungsnehmer davor, trotz reguliertem Schaden in eine niedrigere Schadenfreiheitsklasse zu rutschen.



## Über Jahre Geld sparen

Ein einzelner Schaden und die damit verbundene Rückstufung können den Versicherungsnehmer jahrelang höhere Beiträge kosten - der Rabattschutz rettet vor unnötigen Kosten.



## Ein Schaden pro Jahr frei

Ein Schaden pro Jahr ist frei und wir stufen nicht in eine höhere Schadenklasse ein.

# Voraussetzung für den Abschluss des FRIDAY Rabattschutzes

---



bestehender Kfz-Haftpflichtvertrag  
ist mindestens in SF 4 eingestuft



Es bestehen keine neu  
angefallenen Schäden



Es handelt sich um einen PKW  
und kein Mietwagen oder Taxi.





# Auszug aus den AVBs

---



## Wer ist versichert?

Versicherte Personen sind ausschließlich berechnete Fahrer ab einem Alter von 24 Jahren.

## Wann kann der Rabattschutz hinzugebucht werden?

Rabattschutz kann nur bei Vertragsabschluss der Kraftfahrtversicherung, zur nächsten Hauptfälligkeit oder im Rahmen eines Fahrzeugwechsels ein- bzw. ausgeschlossen werden. Bei Ab- bzw. Einschluss einer Vollkaskoversicherung muss Rabattschutz ebenfalls eingeschlossen werden, wenn für die Kfz-Haftpflichtversicherung Rabattschutz vereinbart ist.

# Auszug aus den AVBs

---

## Was ist versichert?

- Ist Rabattschutz am jeweiligen Schadentag vereinbart, führt ein rückstufungswirksamer Schaden je Versicherungsart, der innerhalb eines Kalenderjahres eintritt, zu keiner Rückstufung im Folgejahr. Der Vertrag bleibt in der gleichen Schadenfreiheitsklasse.
- Bei mehr als einem rückstufungswirksamen Schaden innerhalb eines Kalenderjahres in einer Versicherungsart, führen weitere Schäden in der betreffenden Versicherungsart zur Rückstufung gem. I.3.4.



# Voraussetzung für den Abschluss

---

Der Vertrag in der Kfz-Haftpflichtversicherung ist mindestens in die Schadenfreiheitsklasse 4 eingestuft und es sind keine Schäden angefallen, die zu einer schlechteren Einstufung als in die Schadenfreiheitsklasse 4 führen würden.

Bei einem Versichererwechsel wird dem Nachversicherer auch die Anzahl der Schäden mitgeteilt, die aufgrund von Rabattschutz nicht nach I.3.4 zu einer Rückstufung im Schadenfall geführt haben. Schäden, die sich noch nicht auf den Schadenfreiheitsrabatt ausgewirkt haben, werden dem Nachversicherer nach I.8.1 als rückstufungsrelevant mitgeteilt.

Sind vor Abschluss des Rabattschutzes bereits Schäden entstanden, für die Entschädigungsleistungen bezahlt wurden oder Rückstellungen gebildet wurden, so kann der Rabattschutz hierfür nicht vereinbart werden.

Bei einem Fahrzeugwechsel bei FRIDAY wird bei der Einstufung in die Schadenfreiheitsklassen auch die Anzahl der Schäden berücksichtigt, die aufgrund von Rabattschutz nicht nach I.3.4 zu einer Rückstufung im Schadenfall geführt haben, wenn es sich beim Ersatzfahrzeug nicht um einen Personenkraftwagen handelt.

Wird Rabattschutz gekündigt oder aus dem Vertrag ausgeschlossen, so erlöschen die Ansprüche daraus zum Beendigungszeitpunkt. Alle danach entstandenen Schäden führen zur Rückstufung nach I.3.4.

## Was kostet der Rabattschutz?

---

Der Beitrag für den Rabattschutz entspricht einem im Tarif festgesetzten Prozentsatz des Beitrags der Kfz-Haftpflicht- bzw. Vollkaskoversicherung. Bei Anpassung des Beitrags in der Kfz-Haftpflicht- oder Vollkaskoversicherung, insbesondere durch Umstufungen der Typ-, Regional- oder Schadenfreiheitsklassen sowie durch Beitragsanpassung gemäß J.3, ändert sich der Beitrag des Rabattschutzes entsprechend. Unabhängig davon ist eine Änderung des im Tarif festgesetzten Prozentsatzes für den Rabattschutz unter den Voraussetzungen des J.3 möglich.

A.7.13 Abweichend von I.2.3 ist bei der Anrechnung des Schadenverlaufs der Kfz-Haftpflichtversicherung in der Vollkaskoversicherung die Einstufung in die Schadenfreiheitsklasse vorzunehmen, die sich ohne einen evtl. vereinbarten Rabattschutz ergeben hätte.

 **Wichtig:** Weitere Einzelheiten zu den FRIDAY Zusatzleistungen finden Sie in den FRIDAY AVBs.



# Werkstattbindung vs. freie Werkstattwahl

Wo ist der Unterschied?

**Die freie Werkstattwahl ist eine Zusatzoption,**  
die zur Autoversicherung hinzugebucht werden kann.  
Wer diese Zusatzoption nicht nutzt, fällt automatisch  
unter das Modell "Werkstattbindung".



# Die Vorteile mit Werkstattbindung

---

## Günstigere Police

Durch eine gute Vernetzung mit Partnerwerkstätten werden Leistungen günstiger angeboten. Das ermöglicht uns, einen Teil der Ersparnisse an den Versicherungsnehmer weiterzugeben. Der Beitrag wird also günstiger.

## Rundum-Sorglos Service

Unsere ausgesuchten und zertifizierten Partnerwerkstätten bieten folgende Leistungen an:



Garantie von sechs Jahren auf die durchgeführte Fahrzeugreparatur



Hol- und Bringservice für dein Auto durch die Partnerwerkstatt



Kostenloses Ersatzfahrzeug (Kleinwagen) für die Dauer der Reparatur



Kostenlose Reinigung deines Autos

# Die Vorteile der freien Werkstattwahl

---



## Qualität und Vertrauen

Der Versicherungsnehmer möchte sein Auto nicht in fremde Hände geben? Mit der freien Werkstattwahl kann er eine Werkstatt suchen, der er vertraut oder seiner Lieblingswerkstatt treu bleiben.



## Garantie für Neuwagen

Die Garantiebedingungen eines Neuwagens sind oft an Vertragswerkstätten des Herstellers geknüpft.



# ECO Baustein

“Die grüne Option für  
eine Autoversicherung.”

# In Kooperation mit myclymate bieten wir den ECO Zusatzbaustein an.

---

●  
Reduziert weltweit  
Emissionen

●  
Finanziert Klimaschutzprojekte  
in 40 Ländern

●  
Buchbar zu allen FRIDAY  
Autoversicherungen





## Warum eine Autoversicherung mit ECO Klimaschutzbeitrag?

---

Die Reduktion von Treibhausgasemissionen gehört weltweit zu den dringlichsten Herausforderungen im Bereich des Klimaschutzes. FRIDAY will Autofahrern eine Möglichkeit geben, Verantwortung für einen Teil dieser Emissionen auf eine innovative Art und Weise zu übernehmen, ohne ein neues, teureres Auto kaufen oder ab sofort ins Büro radeln zu müssen.

# FRI:DAY

Annahmerichtlinien  
Kfz-Versicherung

# Annahmerichtlinien

Verbindliche Richtlinien für die Antragsannahme  
der Sparte Kfz-Versicherung



# 1 Art und Verwendung eines Fahrzeugs

---

- Die Art und die Verwendung bestimmen die Beitragshöhe und den zulässigen Gebrauch eines Fahrzeugs.
- Maßgeblich für die Zuordnung eines Fahrzeugs nach Typ, Art, Aufbau, Verwendung, Motorleistung, Hubraum, Anzahl der Plätze, Nutzlast oder zulässige Gesamtmasse sind die Eintragungen in der Zulassungsbescheinigung Teil I (Kraftfahrzeugschein), hilfsweise in der
- Zulassungsbescheinigung Teil II (Kraftfahrzeugbrief) oder in anderen amtlichen Urkunden. Ergibt sich daraus eine doppelte Verwendungsmöglichkeit oder wird ein Güterfahrzeug in mehreren Verkehrsarten verwendet, so richtet sich der Beitrag nach dem höher einzuordnenden Wagnis, wenn nichts anderes vereinbart ist.
- FRIDAY versichert ausschließlich die Fahrzeugkategorie PKW mit privater Nutzung. Jegliche Art von gewerblicher Nutzung, inkl. selbständiger Tätigkeit u.a., ist damit untersagt. Dies bedeutet insbesondere, dass der Versicherungsnehmer eine natürliche Person sein muss und keine juristischen Personen als VN zulässig sind.

## 2 Art und Verwendung eines Fahrzeugs

---



Die Zeichnungsrichtlinien regeln, bei welchen Risiken es sich um anfragepflichtige Risiken handelt und für welche Risiken ein Zeichnungsverbot besteht.



Gesetzliche Regelungen, Verordnungen u.a. sind grundsätzlich nicht Bestandteil der Zeichnungsrichtlinien, sind aber gleichwohl einzuhalten.



Bei anfragepflichtigen Risiken entscheidet die Fachabteilung nach Risikobeurteilung über die Annahme des Risikos und einen eventuell notwendigen Beitragszuschlag. Wende dich deshalb vor Aufnahme des Antrags für ein solches Risiko schriftlich oder telefonisch an die Fachabteilung.



Zeichnungsverbote betreffen Risiken, die aufgrund eines besonders hohen Risikos, aus geschäftspolitischen oder auch rechtlichen Gründen generell nicht gezeichnet werden.

## 2.1 Allgemeine Zeichnungsrichtlinien

---

### Versicherungsbeginn



Das Datum des  
Versicherungsbeginns darf nicht  
vor dem Antragsdatum liegen.  
Ausnahme: eVB vor Antrag



Das Datum des Versicherungsbeginns darf  
ausgehend vom Antragsdatum maximal  
365 Tage in der Zukunft liegen.



## 2.2 Zeichnungsverbote

---

- Fahrzeuge mit einem Fahrzeualter >40 Jahre
- Erhöhung der Betriebsgefahr gemäß § 70 Abs. 1 StVZO
- Verzicht auf die Einwendung nach § 81 VVG (grobe Fahrlässigkeit) gegenüber dem Sicherungsgläubiger
- Kaskoversicherung ohne Kfz-Haftpflichtversicherung
- Verwendung im nichtöffentlichen Verkehr
- Kaskoversicherung bei bereits vom Vorversicherer gekündigten Risiken und bei Risiken, deren Vertrag sich in SF-Klasse S oder M befindet
- Haftpflicht- und Kaskoversicherung bei von FRIDAY gekündigten Risiken
- Umdeckung eines bereits bei FRIDAY versicherten Fahrzeugs zur Umgehung oder Abschwächung einer anstehenden Sanierung
- Erweiterung des Versicherungsschutzes auf Länder außerhalb Europas, die nicht dem Grüne Karte-Abkommen angeschlossen sind
- Kurzfristiger Ausschluss der Selbstbeteiligung in der Kasko-Versicherung
- Kurzfristige Kaskoversicherung und Kfz-Unfallversicherung
- Ausfuhrkennzeichen
- Kurzzeitkennzeichen
- Grenzversicherung
- Kfz-Haftpflichtversicherung, Kaskoversicherung, Kfz- Unfallversicherung oder Zusatzbausteine für Fahrzeuge mit regelmäßigem Standort oder amtlicher Zulassung im Ausland. Im Zweifelsfall ist die deutsche Belegenheit eines Kennzeichens mittels Kopie der deutschen Zulassungsbescheinigung nachzuweisen. Bei nicht rechtzeitiger Vorlage wird der vorläufige Versicherungsschutz gekündigt
- Angehörige der NATO-Streitkräfte in Deutschland
- Saisonkennzeichen
- Wechselkennzeichen
- Diplomatenkennzeichen
- Ausländische Kennzeichen
- H-Kennzeichen (Oldtimer)

## 2.3 Anfragepflichtige Risiken

---

Wir behalten uns vor, bei bestimmten Risiken mit mutmaßlich erhöhter Gefahr eine zusätzliche Risikoprüfung mittels weiterer Angaben zur Person und mit weiteren detaillierten Angaben durchzuführen. Die Beitragshöhe und der zulässige Deckungsumfang richten sich nach dem Ergebnis der Risikoprüfung.



## Folgende Risiken sind grundlegend anfragepflichtig:

---

- PKW, die nicht im Typklassenverzeichnis aufgeführt sind
- PKW mit einem Gesamtneuwert ab 100.000 EUR
- Luxusmarken
- Veränderungen am Fahrzeug (jeglicher Art von Tuning zur Leistungssteigerung: auch Austauschmotor, sofern sich die kW-Stärke verändert)
- Mindest-KH-Deckung bei Risiken, die durch den Vorversicherer gekündigt wurden bzw. sich in SF-Klasse S oder M befinden

# FRI:DAY

**Privathaftpflicht**

Starke Leistungen zum fairen Preis



## Darauf können Sie sich in der FRIDAY Privathaftpflichtversicherung verlassen

---

- Drei verschiedene Tarife für passgenauen Schutz
- Täglich kündbar
- Weltweiter Schutz
- Inklusive Update-Garantie

# Leistungsübersicht

## Kurzübersicht - ausgewählte Tarif-Highlights der Privathaftpflicht

Leistung	Relax	Balance	Focus
Versicherungssumme für Personen-, Sach- und Vermögensschäden	<b>50 Mio. €</b> max. 15 Mio. je Person	<b>20 Mio. €</b> max. 15 Mio. je Person	<b>10 Mio. €</b> max. 10 Mio. je Person
Leistungen des Vorversicherers werden übernommen (Besitzstandsgarantie)	✓		
Best-Leistungs-Garantie	✓		
Fremde Schlüssel für Tresore und Möbel sowie sonstige Schlüssel zu beweglichen Sachen	✓		
Verlust beruflicher Schlüssel	✓	✓ Bis 100.000 €	
Schäden durch deliktunfähige Personen	✓	✓ Bis 25.000 €	
Beschädigung von beweglichen Einrichtungsgegenständen in Ferienunterkünften	✓	✓ Bis 25.000 €	
Ansprüche von Arbeitskollegen sowie vom Arbeitgeber/Dienstherrn	✓ 25.000 €	✓ 15.000 €	
Drohnen- und Flugmodelle	✓ bis 5 kg	✓ bis 250 g	✓ bis 250 g
Forderungsausfalldeckung für durch zahlungsunfähige Personen erlittene Eigenschäden (inkl. Schäden durch Vorsatz, Tiere und Kfz)	✓ <b>0 €</b> Mindestschadenhöhe	✓ <b>500 €</b> Mindestschadenhöhe	✓ <b>1000 €</b> Mindestschadenhöhe
Schadenersatz-Rechtsschutz als Ergänzung zur Forderungsausfalldeckung	✓		

# Highlight - Der FRIDAY Relax Tarif

Top-Leistungen am Markt



## Deckungssumme 50 Mio. €

Max. 15 Mio. € je Person bei Personenschäden





## Enthält Best-Leistungs-Garantie

Bieten andere Versicherer zum Zeitpunkt des Schadenseintritts einen besseren Tarif an, mit:



besseren  
Leistungsumfang



höheren  
Entschädigungsgrenzen



geringeren  
Selbstbeteiligungen  
(nicht generelle SB)

werden wir im Schadensfall nach den Bedingungen des Versicherers mit besseren Leistungen regulieren.

### Wichtig:

- Nachweis der Versicherungsbedingungen in Textform
- Der Versicherer muss in Deutschland zugelassen sein

## Enthält Besitzstandsgarantie

Sollte sich zum Zeitpunkt des Schadenseintritts herausstellen, dass in den Vertragsbedingungen der vorherigen Haftpflicht (Vorvertrag):



ein besserer Leistungsumfang



höhere Entschädigungsgrenzen



geringere Selbstbeteiligungen  
(nicht generelle SB)

vereinbart waren, werden wir im Schadensfall nach den Bedingungen des letzten Vertragsstandes des letzten Vorvertrags regulieren.

### **Wichtig:**

- Nachweis des Versicherungsscheins des Vorvertrags inkl. der Kündigungsbestätigung
- Ununterbrochene Deckung zwischen dem alten und neuen Vertrag

## Neuwerterstattung bis 24-Monate nach Kauf

FRIDAY bietet im Relax-Tarif auch für eigene beschädigte Sachen als Ausgleich zum Zeitwertersatz im Schadenfall bis 10.000 € Erstattung

### Wichtig:

#### Ausgeschlossen bleiben Schäden an

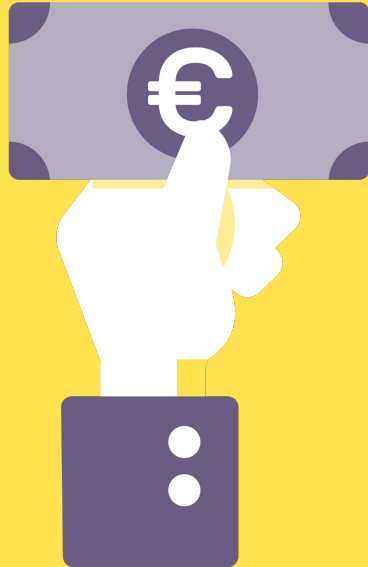
mobilen Kommunikationsmitteln jeder Art (z. B. Mobile Telefone, Smartphones, Pager)

Computern jeder Art, auch tragbaren Computersystemen  
(z. B. Laptop, Tablet-PC)

Film- und Fotoapparaten

tragbaren Musik- oder Videowiedergabegeräten  
(z. B. MP3-Player, CD-Wiedergabegeräte)

Brillen jeder Art



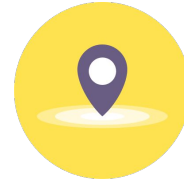
## Forderungsausfalldeckung inkl. Rechtsschutz



Mindestschadenhöhe 0 €



Schadenersatz-Rechtsschutz  
als Ergänzung zur  
Forderungsausfalldeckung



Geltungsbereich  
in EU/EFTA

# Deliktunfähigkeit

Auf Wunsch leisten wir auch bei Schäden durch deliktunfähige Personen.



# FRI:DAY

Zusatzleistungen  
in der Privathaftpflicht

# Mietwagen & Car-Sharing in der Privathaftpflicht

Individualisieren Sie den Schutz Ihrer Kunden mit der einzigartigen Zusatzleistung zur FRIDAY Privathaftpflicht.



# Die FRIDAY Vorteile

---



In dieser Form bislang  
einzigartig am Markt



Schutz vor hoher Selbstbeteiligung, wenn  
Schäden an einem Mietwagen oder  
Car-Sharing Auto entstehen, bis 3.000 Euro



Kostenübernahme bis zu 3.000  
Euro bei Falschbetankung des  
Mietautos



Kostenübernahme bis zu 3.000  
Euro bei Verlust von gemieteten  
Fahrzeugschlüsseln



Inklusive  
Mallorca-Police



# Mietwagen & Car-Sharing

---



## Versicherte Kfz

---

Personenkraftwagen

Krafträder

Wohnmobile bis 4 t zulässigem  
Gesamtgewicht und nicht  
mehr als 9 Personen

Begrenzung der Höchstersatzleistung **3.000 €**

## Versicherte Schäden

---

Unfall

Diebstahl/Vandalismus

Falschbetankung

Zusammenstoß mit  
Tieren

Fahrzeugschlüsselverlust

Ausgleich einer  
Rückstufung (SFR)

### Wichtig:

Ausgeschlossene Risiken: Leasing Fahrzeuge, Auto Abo Modelle,  
Schäden an Fahrzeugen, die einer versicherten Person zum regelmäßigen oder dauerhaften  
Gebrauch überlassen wurden

# Auszug aus den AVBs

---

## Für welche Fahrzeuge gilt die Versicherung?

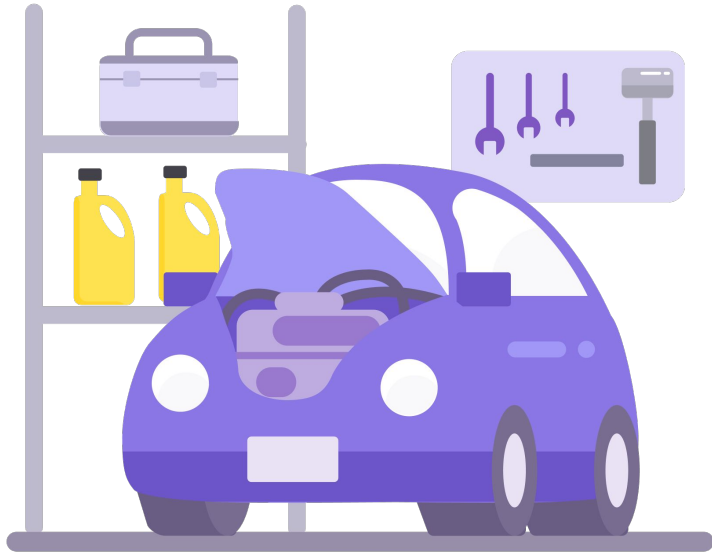
Schutz besteht für folgende Fahrzeuge, die bei einer gewerbsmäßig tätigen Fahrzeugvermietung angemietet wurden oder die der Versicherungsnehmer unentgeltlich von einem Freund oder Bekannten geliehen hat (gefälligkeitshalber).

### Versichert sind:

- Personenkraftwagen
- Krafträder
- Wohnmobile bis 4 t zulässigem Gesamtgewicht soweit sie nach ihrer Bauart und Ausstattung zur Beförderung von nicht mehr als 9 Personen (einschließlich Führer) bestimmt sind.

### Nicht versichert sind:

- Leasing Fahrzeuge
- Schäden an Fahrzeugen, die einer versicherten Person zum regelmäßigen oder dauerhaften Gebrauch überlassen wurden.



## Selbstbeteiligungs-Reduzierung für Mietwagen und Car-Sharing

---

### Was ist versichert?

Hat der Versicherungsnehmer einen Mietvertrag für ein Fahrzeug abgeschlossen oder unentgeltlich ein Fahrzeug von einem Freund oder Bekannten geliehen (gefälligkeitshalber), Erstaten wir die vertraglich geschuldete und belastete Selbstbeteiligung, wenn das Mietfahrzeug während der Dauer des Versicherungsschutzes beschädigt oder gestohlen wird.

# Versichert sind Schäden oder Abhandenkommen durch

---



Unfall



Diebstahl oder  
versuchten Diebstahl



Vandalismus



Zusammenstoß mit  
Tieren



Materielle Beschädigung von  
Windschutzscheiben, Reifen,  
Dach und Unterboden



Brand  
und Explosion



das versehentliche Einfüllen  
des falschen Kraftstoffes  
in ein Mietfahrzeug



Elementarschäden: Sturm ab Windstärke 8, Hagel, Blitzschlag,  
Überschwemmung, Erdbeben, Erdsenkung, Erdrutsch, Lawinen oder  
Vulkanausbruch

# Begrenzung der Höchstersatzleistung

---

Wir erstatten den vertraglich geschuldeten und belasteten Selbstbehalt aus dem Mietwagenvertrag bzw. aus der Kfz-Versicherung bis zu einer Höhe von 3.000 EUR für ein einzelnes Schadenereignis oder bis zu einer Höhe von 3.000 EUR im Falle mehrerer Schadenereignisse während der Dauer einer Anmietung bzw. der Leihe.



# Ausgleich einer Rückstufung im Schadenfreiheitsrabatt (SFR) bei Schäden durch geliehene Kraftfahrzeuge

---



## Was ist versichert?

Der Versicherungsnehmer hat unentgeltlich ein Fahrzeug von einem Freund oder Bekannten geliehen (gefälligkeitshalber) und mit diesem einen Kfz-Haftpflicht- oder Vollkaskoschaden verursacht. Wir erstatten den durch die Rückstufung des Schadenfreiheitsrabatts in der Kfz-Haftpflicht und/oder Vollkaskoversicherung entstehenden Vermögensschaden für höchstens fünf Jahre. Mehr als die vom Kfz-Versicherer erbrachte Entschädigungsleistung wird von uns jedoch nicht ersetzt.



## Voraussetzung für die Entschädigung

Voraussetzung für die Entschädigung ist ein Regulierungsnachweis des Kfz-Versicherers, welchem die Rückstufung des Schadenfreiheitsrabatts in der Kfz-Versicherung entnommen werden kann.

# Ausgleich einer Rückstufung im Schadenfreiheitsrabatt (SFR) bei Schäden durch geliehene Kraftfahrzeuge

---

## Spezielle Ausschlüsse für den Ausgleich einer Rückstufung im Schadenfreiheitsrabatt

Kein Versicherungsschutz besteht

- für Schäden mit Fahrzeugen, die einer versicherten Person zum regelmäßigen oder dauerhaften Gebrauch überlassen wurden
- für Schäden mit Fahrzeugen, bei denen eine versicherte Person der Versicherungsnehmer der Kfz-Versicherung ist
- abweichend von Nr. D 2 von Fahrzeugen, die bei einer gewerbsmäßig tätigen Fahrzeugvermietung angemietet wurden

**Begrenzung der  
Höchstersatzleistung**

Die Höchstersatzleistung ist auf 3.000 EUR  
je Versicherungsfall und Versicherungsjahr begrenzt.

# Fahrzeugschlüsselverlust

---



## Was ist versichert?

Versichert ist das Abhandenkommen von Schlüsseln von Mietfahrzeugen. Wir erstatten die entstandenen Kosten für den Ersatz des abhanden gekommenen Schlüssels einschließlich notwendiger Ersatzschlösser und Schlosserkosten.



## Begrenzung der Höchstersatzleistung

Die Höchstersatzleistung ist auf 3.000 EUR je Versicherungsfall und Versicherungsjahr begrenzt.



# Kfz-Haftpflichtversicherung beim Führen fremder, zugelassener Selbstfahrervermiet-Pkw im Ausland (Mallorca-Police)

---

## Was ist versichert?

Versichert ist während einer vorübergehenden **Auslandsurlaubsreise im europäischen Ausland** (Mitgliedstaaten der EU, der EFTA sowie die europäischen Zwergstaaten) die gesetzliche Haftpflicht aus dem Gebrauch eines fremden, versicherungspflichtigen Selbstfahrervermiet-Pkw, den der VN oder eine der versicherten Personen von einem gewerbsmäßigen Vermieter als Selbstfahrervermiet-Pkw, also ein Kraftfahrzeug, das gewerbsmäßig ohne Gestellung eines Fahrers vermietet wird, angemietet hat.

Der Versicherungsschutz setzt voraus, dass der Versicherte im Zeitpunkt des Schadenereignisses seinen ständigen Wohnsitz in der Bundesrepublik Deutschland hat und er besteht ab dem Zeitpunkt der Fahrzeuganmietung.

Der Versicherungsschutz besteht für gesetzliche Haftpflichtansprüche aus dem Gebrauch eines angemieteten Personenkraftwagens, soweit nicht ein Deckungsanspruch aus der für das angemietete Fahrzeug abgeschlossenen Haftpflichtversicherung oder einer anderen Versicherung begründet ist.



Kfz-Haftpflichtversicherung beim Führen fremder, zugelassener Selbstfahrervermiet-Pkw im Ausland (Mallorca-Police)

---

### **Besondere Kündigungsfrist**

Es besteht die Möglichkeit, diesen erweiterten Versicherungsschutz für die FRIDAY Mietwagen und Car-Sharing Versicherung unabhängig vom Hauptvertrag zu kündigen.

Bei einer Vertragsdauer von einem Jahr kann dieser erweiterte Versicherungsschutz unter Einhaltung einer Frist von einem Monat zum Monatsende gekündigt werden.

## Beendigung des Hauptversicherungsvertrages

---

Mit Beendigung des Hauptversicherungsvertrages erlischt auch der Versicherungsschutz für die FRIDAY Mietwagen und Car-Sharing Versicherung.



**Wichtig:** Weitere Einzelheiten zu den FRIDAY Zusatzleistungen finden Sie in den FRIDAY AVBs.

# FRI:DAY

Annahmerichtlinien  
Privathaftpflichtversicherung

# FRIDAY Vertragsvarianten & Beitragsrelevante Merkmale

---

## Hausrat & Privathaftpflicht



Selbstbeteiligungen

0/150/300/500/1000



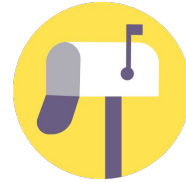
Zahlweisen

monatlich/jährlich



Zahlungsarten

Sepa-Lastschrift



Wohnort VN (PLZ)



Alter des  
Versicherungsnehmers



Vorschäden

- 1-2 Vorschäden
- > 3 Anfragepflichtig

# Verbindliche Richtlinien für die Antragsannahme der Sparte Privathaftpflicht

---

## Allgemein

Die Zeichnungsrichtlinien regeln, bei welchen Risiken es sich um anfragepflichtige Risiken handelt und für welche Risiken ein Zeichnungsverbot besteht.

Gesetzliche Regelungen, Verordnungen u.a. sind grundsätzlich nicht Bestandteil der Zeichnungsrichtlinien, sind aber gleichwohl einzuhalten.

Bei anfragepflichtigen Risiken entscheidet die Fachabteilung nach Risikobeurteilung über die Annahme des Risikos und einen eventuell notwendigen Beitragszuschlag. Wenden Sie sich deshalb vor Aufnahme des Antrags für ein solches Risiko schriftlich an [vertriebspartner@friday.de](mailto:vertriebspartner@friday.de).

Zeichnungsverbote betreffen Risiken, die aufgrund eines besonders hohen Risikos, aus geschäftspolitischen oder auch rechtlichen Gründen generell nicht gezeichnet werden.

# Verbindliche Richtlinien für die Antragsannahme der Sparte Privathaftpflicht

---

## Zeichnungsrichtlinien

### Versicherungsbeginn



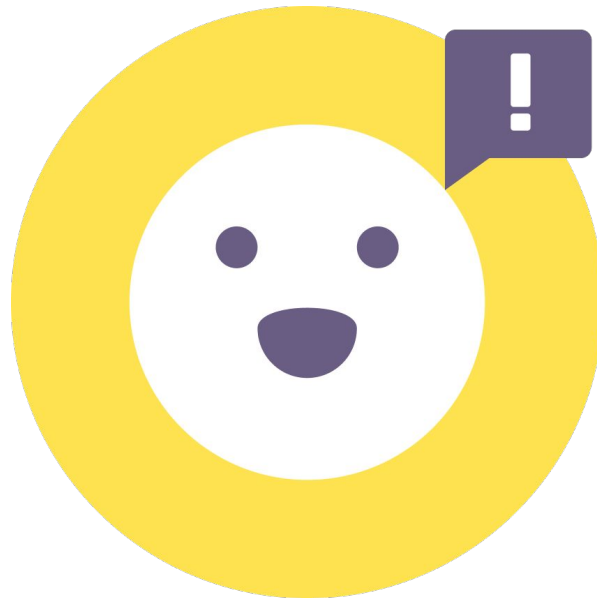
Das Datum des  
Versicherungsbeginns darf nicht  
vor dem Antragsdatum liegen



Das Datum des Versicherungsbeginns  
darf maximal 365 Tage in der Zukunft  
liegen. Ausgehend vom Antragsdatum

## Zeichnungsverbote

Von FRIDAY gekündigte Risiken





# Verbindliche Richtlinien für die Antragsannahme der Sparte Privathaftpflicht

---

## Anfragepflichtige Risiken

Wir behalten uns vor, bei bestimmten Risiken mit mutmaßlich erhöhter Gefahr eine zusätzliche Risikoprüfung mittels weiterer Angaben zur Person und mit weiteren detaillierten Angaben durchzuführen. Die Beitragshöhe und der zulässige Deckungsumfang richten sich nach dem Ergebnis der Risikoprüfung.

### Folgende Risiken sind anfragepflichtig:



Vom Vorversicherer gekündigte Risiken



Risiken mit mehr als 2 Haftpflichtschäden  
in den letzten 5 Jahren

# FRI:DAY

## Hausratversicherung

Flexibler und leistungsstarker  
Versicherungsschutz



## Darauf können Sie sich in der FRIDAY Hausratversicherung verlassen

---

- Drei verschiedene Tarife für passgenauen Schutz
- Täglich kündbar
- Leistung auch bei grober Fahrlässigkeit
- Inklusive Unterversicherungsverzicht

# Leistungsübersicht

## Kurzübersicht - ausgewählte Tarif-Highlights der Hausrat

Leistung	Relax	Balance	Focus
<b>NEU</b> Diebstahl von Taschen und Rucksäcken inkl. dem Inhalt (unmittelbar am Körper getragen oder persönlicher Gewahrsam mit Blickkontakt)	1000 € (Wertsachen bis 200 €)		
<b>NEU</b> Fahrraddiebstahl Entschädigungsgrenze ohne Zusatzbeitrag	1 % der Versicherungssumme		
Best-Leistungs-Garantie und Besitzstandsgarantie	✓		
Unbenannte Gefahren (Selbstbeteiligung von 10 %, min. 300 €)	✓ 10.000 €		
Leistung bei grob fahrlässiger Herbeiführung des Versicherungsfalls	✓		
Diebstahl aus verschlossenen Kraftfahrzeugen (Besonderheit bei E-Autos: nur Diebstahl aus verschlossenen Kofferraum)	✓ (innerhalb Europas)	✓ 1.500 € (Europa)	✓ 1.000 € (Deutschland)
<b>NEU</b> Grobe Verletzungen von Obliegenheiten und Sicherheitsvorschriften	5.000 €	✓	✓
Privat genutzte Balkonkraftwerke (Mini-Photovoltaik- Anlagen) zählen zu den versicherten Sachen	✓	✓	✓
<b>NEU</b> Sturm und Hagelschäden an Balkonkraftwerken (Mini- Photovoltaik-Anlagen)	3.500 €		
Entschädigungsgrenze für Wertsachen	max. 100 % der Versicherungssumme	max. 40 % der Versicherungssumme	max. 20 % der Versicherungssumme
Außenversicherung (Hausrat auf Reisen und im Ausland)	✓ Max. 12 Monate	✓ Max. 12 Monate	✓ Max. 12 Monate

# Highlight - Der FRIDAY Relax Tarif



## Leistungen im Rahmen des Haushaltsschutzbriefs

Ersetzt Kosten, auch wenn kein Versicherungsfall eingetreten ist:



Kostenerstattung für den  
Schlüsseldienst im Notfall 150 Euro



Kostenerstattung für die Beseitigung  
von Verstopfungen 150 Euro



Kostenerstattung für Entfernung  
von Wespen-, Hornissen-  
und Bienennestern 300 Euro

## Entschädigungsgrenze für Wertsachen max. 100 % der Versicherungssumme

Die Höhe der Wertsachen muss in der Gesamtversicherungssumme berücksichtigt werden.

### Entschädigungsgrenzen außerhalb von verschlossenen Wertschutzschranken:

3.500 €  
Bargeld, Kreditkarten, sonstige  
Datenträger

25.000 €  
Urkunden, Sparbücher,  
Wertpapiere

50.000 €  
u.a. Schmuck, Edelsteine,  
Perlen, Briefmarken

### Entschädigungsgrenzen in Wertschutzschranken:

abhängig vom Widerstandsgrad des Wertschutzschrankes

## Hotelkosten ohne zeitliche Befristung\*

\*bis Wohnung wieder bewohnbar ist

max. Tagessatz 150 €

Hotelkosten auch bei Unbewohnbarkeit der Wohnung ohne  
Hausratschaden aufgrund einer versicherten Gefahr,  
sofern ein Gebäudeschaden vorliegt



### Unbenannte Gefahren

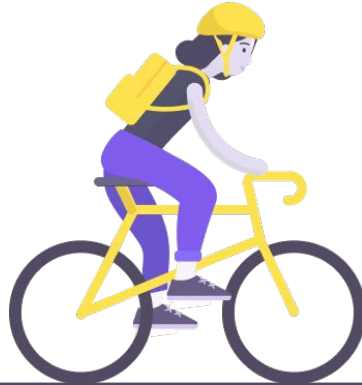
Entschädigung für versicherte Sachen, die durch ein unvorhergesehenes Ereignis abhandenkommen, zerstört oder beschädigt werden.

- Entschädigungsgrenze 10.000 €
- Selbstbeteiligung 10 % mindestens, 300 € der Schadensumme
- Auch außerhalb des Versicherungsortes

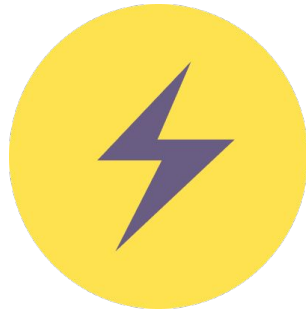


## Fahrraddiebstahl **bis 1% der Versicherungssumme**

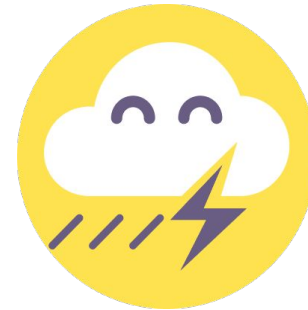
Unabhängig vom Zusatzbaustein ist Fahrraddiebstahl bis 1% der Versicherungssumme mitversichert.



## Absicherung von Balkonkraftwerken (Mini-Photovoltaikanlagen)



Leistung bei Feuer, Blitzschlag  
Überspannung durch Blitz



Leistung bei Sturm und  
Hagelschäden bis 3.500 €

# FRI:DAY

Zusatzleistungen in der  
Hausratversicherung

Individualisieren Sie den Schutz Ihrer Kunden mit den  
Zusatzleistungen zur FRIDAY Hausratversicherung.



# Extreme Naturgefahren

(Elementargefahren)



# Die FRIDAY Vorteile

---

Versichert sind: Überschwemmung, Rückstau, Erdbeben, Erdsenkung, Erdrutsch, Schneedruck, Lawinen und Vulkanausbruch



## Regen und Schmelzwasser:

- bis 3% der Versicherungssumme
- SB 250 €



## Wartezeit

- ein Monat
- entfällt, sofern im Vorvertrag vorhanden und der Versicherungsschutz ohne Unterbrechung anschließt



## Selbstbeteiligung

- 10 % der Schadenhöhe, mindestens 250 €, max. 1.500 €



## Wichtig: Keine Annahme

- bei Schäden in den letzten 10 Jahren vor Antragstellung
- von Risiken in Hochwasser-Gefährdungsklasse III und IV
- von Risiken in Starkregen-Gefährdungsklasse III
- Schadenfreiheit in den letzten 10 Jahren
- Deckung für Risiken in den
- Hochwasser Gefährdungsklassen I und II
- Starkregen Gefährdungsklassen I und II

# Auszug aus den AVBs

---

## Versicherte Gefahren und Schäden

Wir leisten Entschädigung für versicherte Sachen, die durch extreme Naturgefahren (Elementargefahren) zerstört oder beschädigt werden oder infolge eines solchen Ereignisses abhandenkommen.

Extreme Naturgefahren (Elementargefahren) sind:



Überschwemmung



Rückstau



Erdbeben



Erdsenkung



Erdrutsch



Schneedruck



Lawinen



Vulkanausbruch



Regen und Schmelzwasser

Wir leisten nur insoweit, als durch anderweitige Versicherungen keine oder keine volle Deckung des entstandenen Schadens erreicht wird (Subsidiarität, siehe B 3.17).



# Auszug aus den AVBs

---

## Nicht versicherte Schäden

### Nicht versichert sind:

- Schäden an versicherten Gebäuden oder versicherten Sachen, die sich in Gebäuden befinden, die nicht bezugsfertig oder wegen Umbauarbeiten für ihren bestimmungsgemäßen Zweck nicht benutzbar sind.
- Sachen, die sich außerhalb von Gebäuden befinden. Dies gilt auch in der Außenversicherung (Nr. B 13 der Allgemeinen Hausrat Versicherungsbedingungen zur FRIDAY Hausratversicherung).
- Bezogen auf Nr. E 3.9 das Eindringen von Regen- oder Schmelzwasser durch nicht ordnungsgemäß geschlossene Fenster, Außentüren oder andere Öffnungen und die allmähliche Einwirkung von Witterungseinflüssen auf versicherte Sachen.

# Auszug aus den AVBs

---

Nicht versichert sind, ohne Rücksicht auf mitwirkende Ursachen Schäden durch:



Sturmflut



Tsunami



Trockenheit oder Austrocknung



Grundwasser, soweit nicht an die Erdoberfläche gedrungen



Eindringen von Regen, Hagel, Schnee oder Schmutz durch nicht ordnungsgemäß geschlossene Fenster, Außentüren oder andere Öffnungen



Brand; Blitzschlag; Überspannung durch Blitz; Explosion; Verpuffung; Implosion; Anprall oder Absturz eines Luftfahrzeugs; Fahrzeuganprall; Sengschäden; Rauch- und Rußschäden. Dies gilt nicht, soweit diese Gefahren durch ein versichertes Erdbeben ausgelöst wurden;

## Auszug aus den AVBs

---

Nicht versichert sind, ohne Rücksicht auf mitwirkende Ursachen Schäden durch:



Sturmflut



Tsunami



Trockenheit oder Austrocknung



Grundwasser, soweit nicht an die Erdoberfläche gedrungen



Eindringen von Regen, Hagel, Schnee oder Schmutz durch nicht ordnungsgemäß geschlossene Fenster, Außentüren oder andere Öffnungen



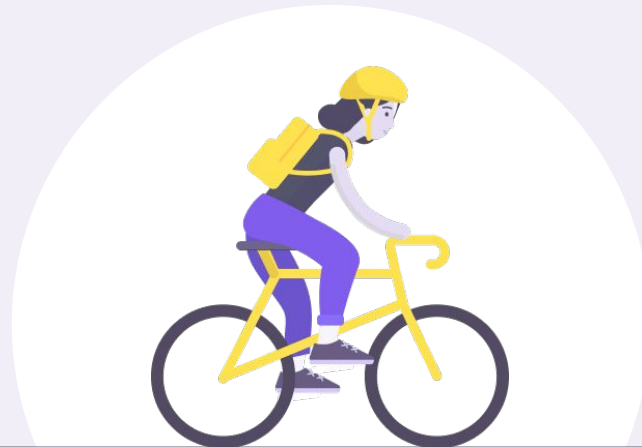
Brand; Blitzschlag; Überspannung durch Blitz; Explosion; Verpuffung; Implosion; Anprall oder Absturz eines Luftfahrzeugs; Fahrzeuganprall; Sengschäden; Rauch- und Rußschäden. Dies gilt nicht, soweit diese Gefahren durch ein versichertes Erdbeben ausgelöst wurden;



**Wichtig:**

Weitere Einzelheiten zu den FRIDAY Zusatzleistungen finden Sie in den FRIDAY AVBs.

# Fahrrad-Diebstahl-Versicherung



# Die Vorteile in der FRIDAY Fahrrad-Diebstahl-Versicherung

---



## Weltweit abgesichert

Egal ob der Versicherungsnehmer in der Stadt unterwegs ist, auf einer Fahrradtour oder im Urlaub mit dem Fahrrad fährt. Der FRIDAY Schutz gegen Fahrraddiebstahl greift weltweit.

## Neuwerterstattung

Kommt es zum Fahrraddiebstahl, wird das Fahrrad zum Neuwert erstattet. Selbst, wenn es sich um einen alten Drahtesel handelt!



## Bis zu 10.000€ Entschädigung

Die Fahrraddiebstahlversicherung von FRIDAY entschädigt gestohlene Fahrräder oder E-Bikes je nach gewählter Entschädigungsgrenze bis zu einer Maximalsumme von 10.000 €.

# Auszug aus den AVBs

---

## Was ist versichert?

Versicherungsschutz besteht für den Diebstahl von Fahrrädern, Fahrradanhängern, nicht versicherungspflichtigen Elektrofahrrädern (sog. E-Bikes, Pedelecs), Rollstühlen und nicht versicherungspflichtigen Elektro-Rollstühlen. Die Regelungen zur Außenversicherung der Allgemeinen Hausratversicherungsbedingungen gelten entsprechend.

## Fahrrad-Teilediebstahl

Bei Diebstahl von fest mit dem Fahrrad verbundenen und zur Funktion gehörenden Teilen (auch Akkus) erstatten wir die Ersatzteile einschließlich Arbeitslohn. Als fest mit dem Fahrrad verbundene Teile gelten auch Teile, welche durch Schnellspanner verbunden sind.

Für die mit dem Fahrrad lose verbundenen und regelmäßig seinem Gebrauch dienenden Sachen, z.B. Satteltasche, Fahrradpumpe oder nicht fest montierte Fahrradbeleuchtung, besteht Versicherungsschutz, wenn diese zusammen mit dem Fahrrad abhandengekommen sind.

# Auszug aus den AVBs

---

## Obliegenheiten



Das Fahrrad muss zum Schutz gegen Diebstahl mit einem verkehrüblichen Schloss gesichert werden, wenn es nicht zur Fortbewegung eingesetzt wird.



Geeignete Unterlagen, die den Erwerb und die Identität (Hersteller, Marke und Rahmennummer) des Fahrrads belegen, sind zu beschaffen und aufzubewahren. Soweit dies unverhältnismäßig oder nicht unzumutbar ist, müssen die Merkmale des Fahrrads anderweitig nachgewiesen werden.



Der Diebstahl muss unverzüglich der Polizei angezeigt werden.



Wird das Fahrrad innerhalb von drei Wochen nach der Anzeige des Diebstahls wieder herbeigeschafft, entfällt die Leistung.



### Wichtig:

Weitere Einzelheiten zu den FRIDAY Zusatzleistungen finden Sie in den FRIDAY AVBs.

# Glasbruch-Versicherung





# Die Vorteile in der FRIDAY Glasbruch-Versicherung

---



## Gebäude und Mobiliar versichert

Die Glasversicherung von FRIDAY springt ein, wenn Gebäude- oder Mobiliarverglasungen zu Bruch gehen sowie bei Schäden an der Glaskeramik- oder Induktionskochfläche der Küche.



## Entschädigung zum Neuwert

Wie in der Grunddeckung der Hausratversicherung ersetzt FRIDAY auch Glasschäden zum Neuwert.



## Schutz bei Eigenverschulden

Verursacht der Versicherungsnehmer selbst den Glasschaden durch ein Ungeschick, ist das bei FRIDAY ebenfalls versichert.

# Auszug aus den AVBs

---



## Versicherte Gefahren und Schäden

Glasbruch liegt vor, wenn versicherte Verglasungen durch Bruch (Zerbrechen) zerstört oder beschädigt werden oder abhandengekommen sind.



## Ausgeschlossen sind

●  
Beschädigungen von Oberflächen oder Kanten (z.B. Schrammen, Muschelausbrüche),

●  
Undicht werden der Randverbindungen von Mehrscheiben-Isolierverglasungen durch normale Abnutzung, Fabrikations- oder Verglasungsfehler (Kondensatbildung im Scheibenzwischenraum).

# Auszug aus den AVBs

---

## Versicherte Sachen gegen Glasbruch

Als versichert gelten



Scheiben, Platten, Glasbausteine, Profilbaugläser und Lichtkuppeln aus Glas oder transparentem Kunststoff, die fachmännisch eingesetzt und mit dem Gebäude fest verbunden sind (Gebäudeverglasungen)



Scheiben, Platten und Spiegel aus Glas, transparentem Kunststoff der Wohnungseinrichtung (Mobiliarverglasungen)



Aquarien und Terrarien aus Glas



Glaskeramik- und Induktionskochflächen, inkl. deren



Elektrik/Elektronik.

# Auszug aus den AVBs

---

## Nicht versicherte Sachen gegen Glasbruch

Nicht versichert sind



optische Gläser (z.B. Brillen und Ferngläser),  
Hohlgläser (z.B. Trinkgläser), Geschirr,  
Beleuchtungskörper und Handspiegel



Photovoltaik-/Solarmodule



Sachen, die bereits bei  
Antragstellung beschädigt sind



Displays elektronischer Geräte  
(z.B. Fernseher, Laptop, Smartphone)



Gebäude überwiegend  
aus Glas, Gewächshäuser



Schwimmbadabdeckungen

# Auszug aus den AVBs

---

## Selbstbeteiligungen und Entschädigungsgrenzen

- Es gilt die vereinbarte Selbstbeteiligung
- Die Entschädigung ist je Versicherungsfall auf die vereinbarte Summe begrenzt
- Soweit nichts anderes vereinbart ist, ersetzen wir zerstörte Sachen durch Sachen oder Sachteile gleicher Art und Güte (Naturalersatz). Inbegriffen sind hierbei auch die Kosten für die Lieferung und Montage (z.B. Austausch eines Fensters)
- Wir ersetzen auch Kosten für Aufwendungen für das vorläufige Verschließen von Öffnungen (Notverschalungen, Notverglasungen)



**Wichtig:**

Weitere Einzelheiten zu den FRIDAY Zusatzleistungen finden Sie in den FRIDAY AVBs.

# FRI:DAY

Annahmerichtlinien

# FRIDAY Vertragsvarianten & Beitragsrelevante Merkmale

---

## Hausrat & Privathaftpflicht



Selbstbeteiligungen

0/150/300/500/1000



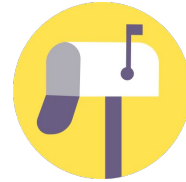
Zahlweisen

monatlich/jährlich



Zahlungsarten

Sepa-Lastschrift



Wohnort VN (PLZ)



Alter des  
Versicherungsnehmers



Vorschäden

- 1-2 Vorschäden
- > 3 Anfragepflichtig

# Verbindliche Richtlinien für die Antragsannahme der Sparte Hausrat

---

## Allgemein

Die Zeichnungsrichtlinien regeln, bei welchen Risiken es sich um anfragepflichtige Risiken handelt und für welche Risiken ein Zeichnungsverbot besteht.

Gesetzliche Regelungen, Verordnungen u.a. sind grundsätzlich nicht Bestandteil der Zeichnungsrichtlinien, sind aber gleichwohl einzuhalten.

Bei anfragepflichtigen Risiken entscheidet die Fachabteilung nach Risikobeurteilung über die Annahme des Risikos und einen eventuell notwendigen Beitragszuschlag. Wende dich deshalb vor Aufnahme des Antrags für ein solches Risiko schriftlich an [vertriebspartner@friday.de](mailto:vertriebspartner@friday.de).

Zeichnungsverbote betreffen Risiken, die aufgrund eines besonders hohen Risikos aus geschäftspolitischen oder auch rechtlichen Gründen generell nicht gezeichnet werden.



# Verbindliche Richtlinien für die Antragsannahme der Sparte Hausrat

---

## Zeichnungsrichtlinien

### Basisdeckung

- Der Wohnort muss in Deutschland liegen.
- Es muss sich um den Hauptwohnsitz des Versicherungsnehmers oder den beruflich genutzten Zweitwohnsitz (Pendlerwohnung) handeln.
- Die Wohnung ist ständig bewohnt:
  - Ständig bewohnt bedeutet, dass sich normalerweise eine aufsichtsberechtigte volljährige Person über Nacht in der Wohnung aufhält. Ist das an einzelnen Wochentagen, übers Wochenende oder während des Urlaubs nicht der Fall, ist das kein Problem. Die Wohnung darf nicht länger als 90 Tage am Stück über Nacht ohne Aufsicht sein.
  - Handelt es sich um einen beruflich genutzten Zweitwohnsitz (Pendlerwohnung) am Ort der Arbeitsstelle, gilt die Wohnung als ständig bewohnt, wenn sich mindestens 4 Tage die Woche eine aufsichtsberechtigte volljährige Person über Nacht in der Wohnung aufhält. Das Finanzamt muss die Wohnung als beruflichen Zweitwohnsitz anerkennen.

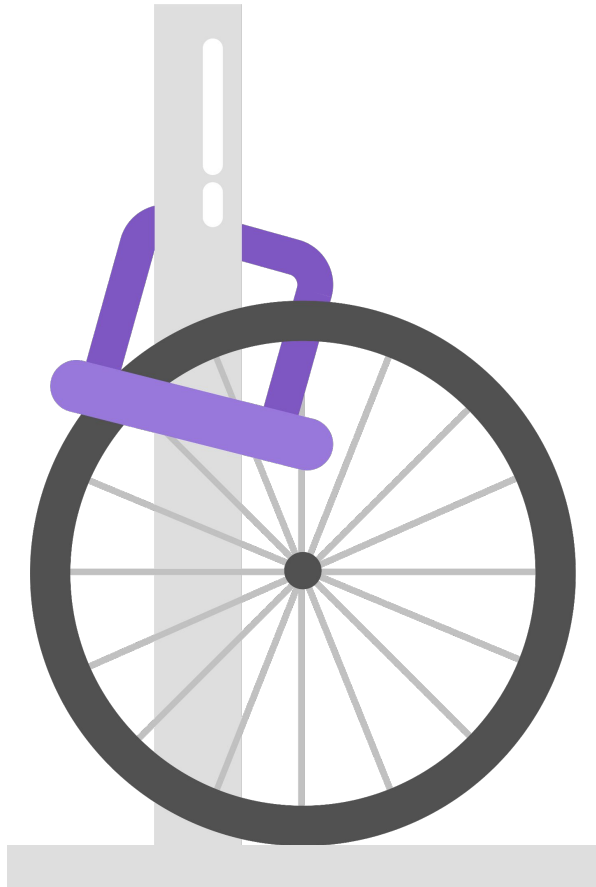
# Verbindliche Richtlinien für die Antragsannahme der Sparte Hausrat

---

## Zeichnungsrichtlinien

### Basisdeckung

- Die Wohnfläche beträgt mindestens 20 m<sup>2</sup> und höchstens 300 m<sup>2</sup>.
- Die Versicherungssumme beträgt mindestens 12.000 € und höchstens 200.000 €.
- Unterversicherungsverzicht gilt, wenn die Wohnfläche der im Versicherungsschein genannten Wohnfläche in m<sup>2</sup> entspricht und kein weiterer Hausratversicherungsvertrag für die versicherte Wohnung besteht.
- Der Wohnort befindet sich nicht in einem Gebäude mit Bauartklasse (BAK) IV oder V.
- Der Wohnort befindet sich nicht in einem Gebäude ohne Harddach (z.B. weiche Bedachung aus brennbaren Materialien wie Holz, Schilf, Reet oder Stroh).



## Verbindliche Richtlinien für die Antragsannahme der Sparte Hausrat

---

### Fahrraddiebstahl

Die Versicherungssumme beträgt mindestens 250 € und höchstens 10.000 €.

# Verbindliche Richtlinien für die Antragsannahme der Sparte Hausrat

---

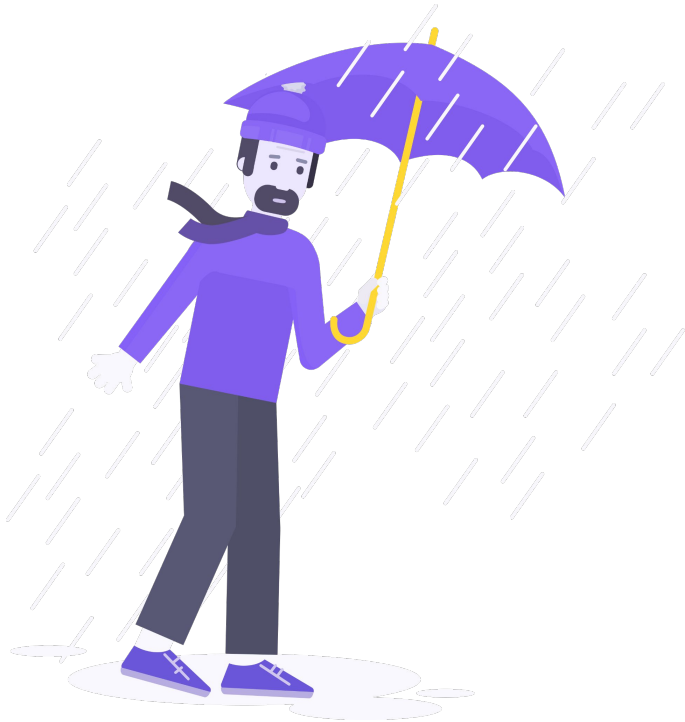


## Extreme Naturgefahren (Elementargefahren)

- Annahme von Risiken in Hochwasser-Gefährdungsklasse Zone I und II nach ZÜRS Geo
- Annahme von Risiken in Starkregen-Gefährdungsklasse Zone I und II nach ZÜRS Geo
- Keine Annahme bei Schäden in den letzten 10 Jahren vor Antragstellung
- Keine Annahme von Risiken in Hochwasser-Gefährdungsklasse III und IV.
- Keine Annahme von Risiken in Starkregen-Gefährdungsklasse III.

# Verbindliche Richtlinien für die Antragsannahme der Sparte Hausrat

---



## Extreme Naturgefahren (Elementargefahren)

- Wartezeit für Extreme Naturgefahren (Elementargefahren)
  - Der Versicherungsschutz beginnt mit dem Ablauf von einem Monat ab Versicherungsbeginn (Wartezeit).
  - Die Wartezeit entfällt, wenn nachweislich bei einem anderen Versicherer ein gleichartiger Versicherungsschutz bestanden hat und der beantragte Versicherungsschutz sich ohne Unterbrechung unmittelbar anschließt. Beim Überschreiten der o.g. Grenzen kann eine individuelle Deckungsanfrage bei FRIDAY gestellt werden.

# Verbindliche Richtlinien für die Antragsannahme der Sparte Hausrat

---

## Extreme Naturgefahren (Elementargefahren)

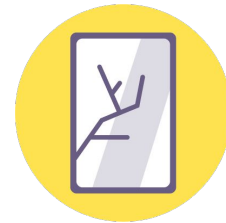
Folgende Deckungen können nur in Verbindung mit den Tarif-Deckungen Focus/Balance/Relax abgeschlossen werden:



Extreme Naturgefahren  
(Elementargefahren)



Fahrraddiebstahl



Glasbruch

# Verbindliche Richtlinien für die Antragsannahme der Sparte Hausrat

---

## Zeichnungsverbote/Risiken, welche nicht versichert werden können:

- Von FRIDAY gekündigte Risiken
- Risiken in Gebäuden mit Bauartklasse (BAK) IV oder V
  - Gebäude ohne Hartdach (z.B. weiche Bedachung aus brennbaren Materialien wie Holz, Schilf, Reet oder Stroh)
- Hausrat-Risiken im Ausland
- Ferienwohnungen/Ferienhäuser
- Risiken in Schrebergartensiedlungen und auf Campingplätzen
- Risiken in Mobilheimen
- Rein gewerbliche Risiken
- Sonstige Zweitwohnsitze

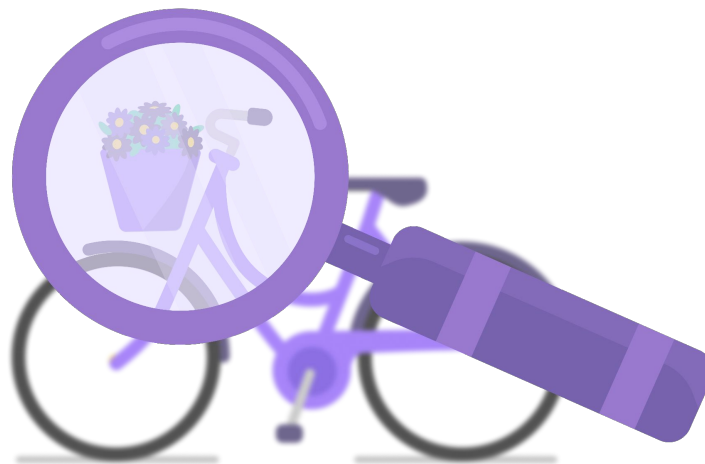


# Verbindliche Richtlinien für die Antragsannahme der Sparte Hausrat

---

## Anfragepflichtige Risiken

Wir behalten uns vor, bei bestimmten Risiken mit mutmaßlich erhöhter Gefahr eine zusätzliche Risikoprüfung mittels weiterer Angaben zur Person und mit weiteren detaillierten Angaben durchzuführen. Die Beitragshöhe und der zulässige Deckungsumfang richten sich nach dem Ergebnis der Risikoprüfung.





# Verbindliche Richtlinien für die Antragsannahme der Sparte Hausrat

---

Folgende Risiken sind anfragepflichtig:



Vom Vorversicherer  
gekündigte Risiken;



Risiken mit mehr als 2 Hausrat-Schäden  
in den letzten 5 Jahren;

# Verbindliche Richtlinien für die Antragsannahme der Sparte Hausrat

---

## Mindestsicherung



Sämtliche Außentüren und Wohnungseingangstüren besitzen Zylinderschlösser, bei denen der Schließzylinder max. 2 mm übersteht und der Sicherheitsbeschlag nicht von außen abschraubbar ist. Fenstertüren werden Fenstern gleichgesetzt. Abweichungen oder Änderungen dieser Mindestsicherung sind nicht zulässig und können gegebenenfalls den Versicherungsschutz gefährden.



Je nach Einzelbewertung des Risikos können weitere Sicherungsanforderungen erforderlich sein.

# FRI:DAY

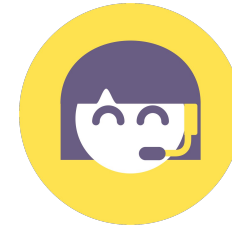
Kfz-Schaden melden  
Digital & einfach

# Die Kfz-Schadenmeldung im Überblick

---



Online-Schadenmeldung  
in ca. 4 Minuten



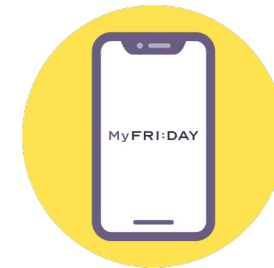
Persönliche Ansprechpartner  
bei Rückfragen



Sicher und einfach



Kunden bewerten  
die Online-Schadenmeldung  
bei FRIDAY mit 4,5/5 Sternen



Bereits 50% der Schäden  
werden online gemeldet

# Die Kfz-Schadenmeldung im Überblick

---

- **24/7 Schadenmeldung**

Der Versicherungsnehmer kann den Schaden sofort und rund um die Uhr per Smartphone oder Desktop melden.

- **Garantiert sicher**

Geschützte Privatsphäre dank Verschlüsselung und passwortgesichertem Kundenportal MyFRIDAY.

- **Bei Fragen persönlich**

Immer, wenn es kompliziert wird: Das direkte Gespräch mit einem Experten bringt den Versicherungsnehmer / Sie schnell zum Ziel.

- **Direkter Service**

Wählt der Versicherungsnehmer den Service der FRIDAY Partnerwerkstätten, veranlassen wir die Reparatur oder die Auszahlung des Schadens basierend auf dem Kostenvoranschlag der Partnerwerkstatt direkt nach der Schadenmeldung.

- **Super einfach und schnell**

Schritt für Schritt fragen wir im digitalen Prozess das Wichtigste zum Schaden. Der digitale Meldeprozess dauert im Durchschnitt 4 Minuten.

# Schritt für Schritt: Kfz-Schaden ganz ohne Wartezeiten melden



# Schritt 1

---

## Online-Schadenmeldung

Wir führen den Versicherungsnehmer Schritt für Schritt durch den digitalen Prozess. Auf diese Weise werden schnell und systematisch alle Informationen abgefragt, die wir zur Regulierung wissen müssen.

Wichtig: Im Schadenfall ist es notwendig, unverzüglich zu handeln. Der Kfz-Schaden sollte innerhalb einer Woche an FRIDAY gemeldet werden oder sobald der Schaden bemerkt wurde.



## Schritt 2

---

### Was passiert ist?

Wann ist der Schaden passiert?

Welche Parteien waren beteiligt?

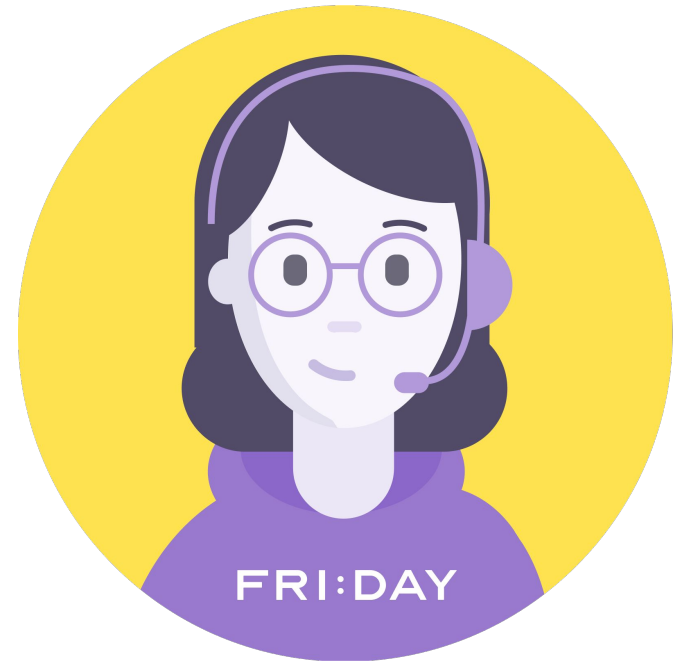
Wo hat sich der Schaden ereignet?

Wie ist der Schaden entstanden?

Was wurde beschädigt?

### Gut zu wissen:

Der Versicherungsnehmer sollte Fotos oder eine eventuelle Polizeimeldung zum Schaden bereithalten, falls diese eingereicht werden muss.





## Schritt 3

---

### Reparatur oder Auszahlung?

Bevorzugte Methode zur Schadenabwicklung bestimmen:  
Reparatur oder Auszahlung?



Reparatur



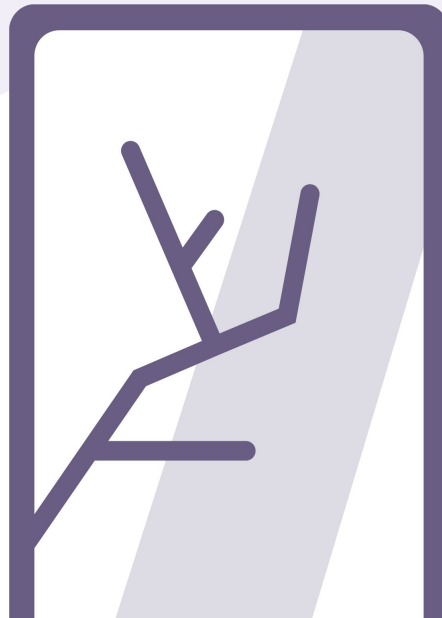
Auszahlung

### Gut zu wissen:

Wir veranlassen die Reparatur in FRIDAY Partnerwerkstätten oder die Auszahlung des Schadens direkt nach der Schadenmeldung (auf Basis des Kostenvoranschlags der Partnerwerkstatt).

# Express-Service

Wir beantworten einen Glasschaden  
innerhalb von 24 h



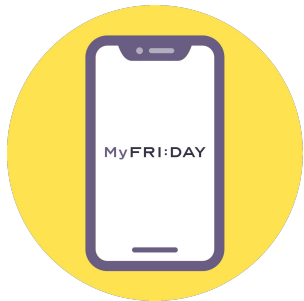
# Express-Service - Wir beantworten einen Glasschaden innerhalb von 24 h

---

1

## In MyFRIDAY einloggen

Der Versicherungsnehmer kann einen Glasschaden online über unser Kundenportal MyFRIDAY gemeldet werden.



2

## Sofortige Einschätzung

Nachdem der Glasschaden online gemeldet wurde, erhält der Versicherungsnehmer sofort eine Entscheidung, ob FRIDAY den Schaden übernimmt.



3

## FRIDAY beauftragt automatisch Reparatur oder Austausch

Bei unseren erfahrenen Partnern wie Carglass finden wir einen Experten in der Nähe des Versicherungsnehmers.



Sie haben eine dringende Frage zu einem Schadenfall, die nur telefonisch zu klären ist?



In diesem Fall sind wir montags bis freitags von

**9:00 Uhr bis 17:00 Uhr**

unter **030 - 959 983 210** für dich erreichbar

Nach 17:00 Uhr findet eine Weiterleitung deines Anrufs zu einem Servicepartner statt.

# Schadenmeldung Kfz-Schutzbrief

Was tun bei einer Panne?

Wir nutzen hier den Service unseres Partners AvD,  
den Kunden im Falle einer Panne direkt

**unter der Nummer 069 - 660 6673 erreichen.**



Die Information über die Panne können Kunden auch direkt  
bei FRIDAY unter der o.g. Telefonnummer weitergeben.